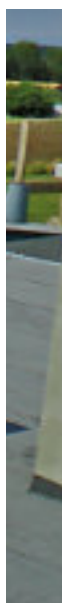




Firma Charvát a.s. patří k předním výrobcům a dodavatelům kompletního sortimentu asfaltových pásů nejen na trhu České republiky. Jedná se o 100% českou rodinnou firmu s více než 100letou tradicí. Úspěšnost firmy Charvát a.s. na náročných zahraničních trzích je důkazem stabilní kvality výrobků, průběžné modernizace a vývoje, maximální spolehlivosti, jasným místem původu, neustálou kontrolou laboratoří a zkušeben a trvalé péče o naše zákazníky.

### ROOFSPECIAL<sup>®</sup> PV S5 -25

SBS modifikovaný asfaltový pás s vysoce pevnou a pružnou polyesterovou nosnou vložkou o **prémiové tloušťce 5,2 mm**. Horní povrch je opatřen hrubozrnnou přírodní břidlicí, která pás chrání proti stárnutí vlivem UV záření a povětrnostních podmínek. Patří mezi **HIGH QUALITY** materiály – tzn. výborná zpracovatelnost i za velmi nízkých teplot (ohyb až při **-25 °C**). Vysoký obsah SBS kaučuku dodává materiálu ROOFSPECIAL PV S5 -25 velmi dlouhou životnost, vysokou elasticitu a pružnost. Má výborný poměr ceny a materiálových vlastností. Větší tloušťka = menší riziko lidské chyby při aplikaci = větší bezpečnost a delší životnost hydroizolace.



### ROOFSPECIAL<sup>®</sup> G S30 -20 FIX

SBS modifikovaný samolepicí pás s velmi pevnou nosnou vložkou ze skelné tkaniny o **prémiové tloušťce 3,0 mm**. Na horním povrchu je opatřen jemnozrnným křemičitým pískem a na spodním povrchu snímatelnou silikonovou folií. Podélný samolepicí přesah 10 cm je kryt stejnou snímatelnou folií. Používá se jako podkladní pás v hydroizolačním souvrství plochých střech, ale také pro hydroizolace spodní stavby. Na rozdíl od standardních asfaltových pásů určených k natavení se samolepicí pásy nalepují na podklad (EPS, plech, dřevo...). Patří mezi **HIGH QUALITY** materiály – výborná zpracovatelnost (ohyb při **-25 °C**).



## charBIT ELAST proVEGET® 52

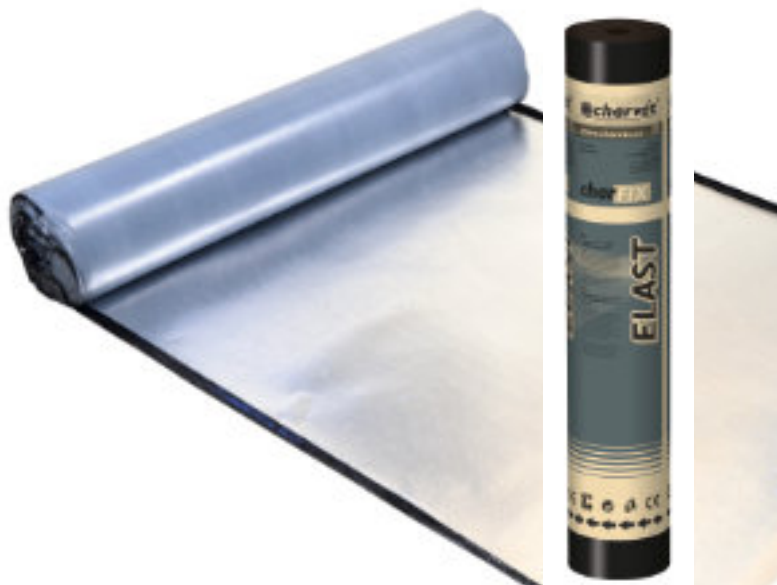
SBS modifikovaný asfaltový pás určený pro hydroizolaci vegetačních, zelených střech o **prémiové tloušťce 5,2 mm**. Horní povrch pásu je opatřen hrubozrnným posypem z přírodní břídlíce, nad a pod nosnou vložkou z pevného a pružného polyesteru je vrstva speciálního SBS modifikovaného asfaltu s účinnými látkami odpuzující kořínky rostlin, což potvrzuje test odolnosti dle EN 13948.

Zelené vegetační střechy jsou trend posledních let, mají pozitivní dopady nejen na životní prostředí. Použití této technologie má mnoho výhod – prodloužení životnosti střechy, snížení tepelných výkyvů, zadržování srážek, lepší kvalita vzduchu, zlepšení mikroklimatu, nový prostor nejen pro lidi, snížení hluku a estetické vlastnosti.



## charFIX® ELAST AL - R

SBS modifikovaný samolepicí asfaltový pás o **tloušťce 0,6 mm**. Horní povrch tvoří AL folie zpevněná skelnou mřížkou, spodní samolepicí vrstva speciálního asfaltu je kryta snímatelnou silikonovou folií. Tento materiál je určen především jako parozábrana položená na trapézovém plechu do skladeb s nízkým požárním zatížením. Pás lze ale s úspěchem použít i v jiných skladbách a užitích (např. na PIR izolaci šikmých střech). Patří mezi **HIGH QUALITY** materiály – tzn. výborná zpracovatelnost (ohyb **-35 °C**). Asfaltový pás se vyznačuje rychlou a snadnou pokládkou (50 m<sup>2</sup>/role), což přináší finančně i časově výhodné řešení.



## MODIFIKOVANÉ PÁSY SBS – osvědčené řešení pro hydroizolaci staveb

### Jedinečné vlastnosti

#### Kvalitní a dlouhodobé řešení

- Dlouhá životnost
- Výborný poměr cena a materiálové vlastnosti
- Vysoká elasticita a teplotní stálost
- Záruka 10 let



#### Jednoduchá a rychlá pokládka

- Široké teplotní rozmezí použitelnosti a zpracovatelnosti
- Komfortní a bezpečná aplikace
- Ohebnost za nízkých teplot (odolnost proti vzniku trhlin)
- Vysoká pružnost

#### Technická podpora

Tým pracovníků nabízí odborné konzultace a poskytuje kompletní technické poradenství. Je připraven pomoci investorům při realizaci nových projektů i při řešení sanací vč. návrhů skladeb střech.