

# STŘECHA SPECIÁL

55. VYDÁNÍ · ZIMA 2019  
TÉMA: ŠIKMÉ STŘECHY

*revue*

SPOLEČNĚ VYDÁVÁJÍ

**Coleman** **si**  
STŘECHY ■ FASÁDY ■ IZOLACE

**DEC DACHDECKER**  
STŘECHY ■ FASÁDY ■ IZOLACE

**CH PRVNÍ CHODSKÁ**  
SPECIALISTA NA STŘECHY

**STAV INVEST**  
- Vše pro střechy a fasády -



Atraktivní program pro všechny  
na veletrhu Střechy Praha, **str. 4**

Rady zkušeného marketéra, jak správně  
hospodařit s financemi ve firmě, **str. 6**

Coleman  
Univerzita 2019, **str. 10**



# ŘEMESLO V 21. STOLETÍ

Budoucí řemeslníci na střeších budou možná více připomínat hrdiny akčních filmů, perfektně oblečení a vybavení moderními technologiemi, které zvýší jejich produktivitu a bezpečnost a odstraní alespoň část dřiny. Náš obor je konzervativní, přesto v něm vidíme nové trendy, které navíc posiluje personální krize na trhu práce. Nejlepší odpověď na své potřeby spojené s aktuálním vývojem nalezne řemeslník u specializovaného prodejce na střechy.

Vážení čtenáři,

ještě před několika málo lety jsme si neuměli představit, že by řemeslník z tepla své kanceláře v řádu několika hodin zaměřil střechu třeba i v době, kdy je pokryta 30 cm sněhu a je vzdálena desítky kilometrů od jeho sídla a přitom zadal jen adresu do počítače a poslal ji do Střechy speciál. A přesto taková služba pod značkou SoCol již 3 roky existuje a tisíce zaměřených střech potvrzují její mimořádnou oblíbenost. Řemeslník díky technologii navíc získává daleko lepší data o rozměrech připravované střechy, než kdyby si ji zaměřil sám.

SoCol je důkazem toho, že i náš celkem konzervativní obor se mění díky moderním technologiím. Je tedy na místě, abychom se v úvodu nové stavební sezóny zamysleli, jaké možnosti a novinky může letos řemeslná firma zavést, jak může zlepšit svoji výkonnost při nedostatku pracovních sil, jak zlepšit přípravu zakázek, optimalizovat jejich průběh, ale také zvýšit bezpečnost, bez které náš obor bude ztrácet další řemeslníky na střeších.

Pro úvahy o budoucnosti podnikání v řemeslné firmě je zima ideální období. Dobře Vám k tomu může posloužit dvoudenní kurz Coleman univerzity s názvem Řemeslo, co má zlaté dno, který se uskuteční 20. a 21. 2. v Olomouci a nebo už za pár dnů výstava Střechy Praha, která se koná od 7 do 9. 2. Pokud navštívíte stánky členů Střechy speciál najdete v nich ochotné lidi, kteří denně dělají ve stejném oboru jako Vy, stejně jako Vy jsou specialisti na střechy a rádi Vám představí nové služby a možnosti, které nabízíme. A máte se na co těšit.

Jako Střecha speciál máme pro Vás možnost řešení aktuálně nejpalčivější otázky – nedostatek lidí. Využijte příležitosti své nequalifikované lidi vzdělat v právě probíhajících řemeslných kurzech Coleman univerzity, které jsou letos poprvé dvojjazyčné a simultánně tlumočené do ukrajinštiny. Potvrzuje to další trend, který u našich zákazníků vidíme a reagujeme na něj, tedy stále ve větší míře využívání zahraničních dělníků.

Přeji Vám výbornou sezónu 2019, schopnost udržet kvalitní lidi a získat nové a osobně pevné zdraví a čas na dobré věci v životě.

Petr Hurta

ředitel společnosti Coleman S.I., a.s.

## Vydává:

Časopis STŘECHA SPECIÁL Revue vydávají společným nákladem společnosti COLEMAN, DACHDECKER, PRVNÍ CHODSKÁ a STAVINVEST

**Adresa redakce:** Bergmannova 96, 356 04 Dolní Rychnov

**Vedoucí vydání:** Jana Kindlová, marketing@dachdecker.cz, tel.: +420 602 252 055

**Redakce:** Alena Georgiadisová, dachrevue@gmail.com · Lucie Zábranská, lzabranska@chodska.cz, tel.: +420 728 841 740 · Vratislav Kroc jr., krocjr@stavinvest.cz, tel.: +420 777 574 641 · Patrik Beňo, patrik.beno@coleman.cz, tel.: +420 725 565 446

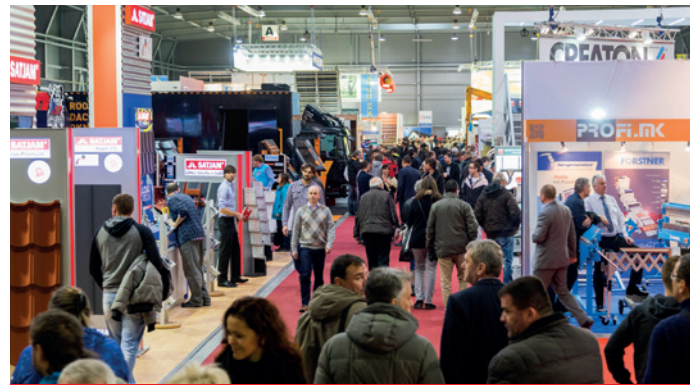
**Grafická úprava:** Pavel Krmáček, tel.: +420 734 681 073

**ISSN číslo:** MK ČR E 18313

Časopis STŘECHA SPECIÁL REVUE vychází 3x ročně, distribuce je zdarma.

**Vaše podněty a připomínky směřujte na:** marketing@dachdecker.cz, marketing@chodska.cz, krocjr@stavinvest.cz, patrik.beno@coleman.cz

# Z OBSAHU...



**04 ATRAKTIVNÍ PROGRAM NA VELETRHU STŘECHY PRAHA**  
Pozvánka na akci plnou novinek a informací pro všechny střechaře



**06 INVESTICE**  
Rady zkušeného marketéra, jak správně hospodařit s financemi ve firmě



**08 COLEMAN UNIVERZITA 2019**  
Užitečné kurzy, které napomohou rozvoji firmy



**10 CHYBY PLOCHÝCH STŘECH, PŘEDEVŠÍM MPVC FÓLIÍ**  
O tom, čeho se vyvarovat při skladování i provádění fóliových systémů





Stejně jako v loňském roce se těšíme na setkání mnoha kolegy

## UŽ SE TĚŠÍM NA VÝSTAVU

Začátkem února se sejde, zase po roce, svět klempířský, pokrývačský i tesařský na „Střechách“ v Letňanech. Mám tuhle akci rád. Na každém veletrhu Střechy Praha totiž potkám řadu kamarádů a známých, které jsem celý rok neviděl.



Bratři Šnajdrové z Komařic předvedou špičkové řemeslo

Navic je zde pokaždé, i když se to nedá, představena řada novinek, inspirací a zajímavostí. A hlavně, každý rok je na výstavě cítit dobrá nálada. U vystavovatelů i návštěvníků. Čím to je, nevím. Možná po úspěšném roce mají konečně všichni volno, možná každý vidí řadu zakázek na příští sezónu, možná je to tím, že výstava je specializovaná na ta správná řemesla.

Cech KPT ČR nemůže na výstavě chybět. Tentokrát budeme v hale č. 4 a pořadatelé nám vyčlenili opravdu velkorysý prostor. Budeme mít nejen stánek, jako každý rok, ale kolem nás bude řada aktivit souvisejících s řemeslem. Učni z Jaro-

va, Jaroměře a Zeleného pruhu ukáží, že i přes nepřízeň ministerstva školství se daří vychovávat šikovné řemeslníky. Někteří z členů Cechu KPT předvedou, že jsou opravdu mistry svých řemesel. Můžeme se těšit na bratry Šnajdry z Jižních Čech a jejich špičkovou tesařinu. Nebo na práci s břidlicí v podání firmy Vrňata a Žáčik, i na precizní klempířinu mistrů z Krolanu.

Bude místo na soutěže, a to jak pro kolegy řemeslníky, tak i laiky z řad příchozích návštěvníků. Děti budou mít možnost vyrobit si píšťalku.

V sobotu, kdy chodí lidé, kteří chtějí opravovat nebo stavět novou střechu, bude mít cech možnost na řadě přednášek přesvědčit potenciální zákazníky, že:

- nejlacinější neznamená nejlepší,
- se vyplatí vyhledat osvědčené, dobré řemeslníky,
- se vyplatí věnovat pozornost výběru materiálů,
- se vyplatí naslouchat řemeslníkům a jejich zkušenostem.

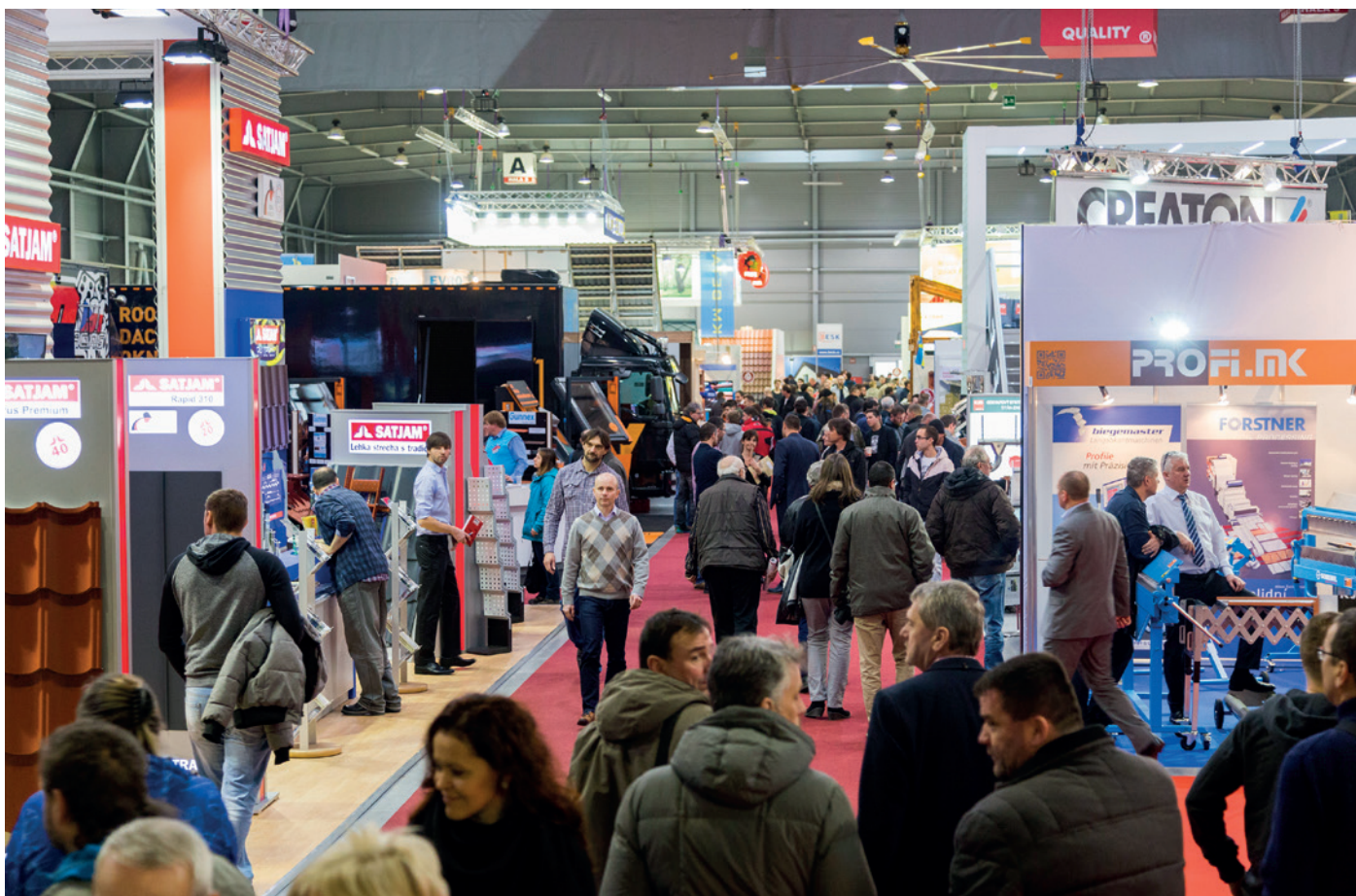
Prostě už se na tu výstavu těším!  
Třeba se tam potkáme...

Jakub Nepřaš  
člen představenstva Cechu KPT ČR



Můžeme se opět těšit na mladé tesaře z Jaroměře - i když se teprve učí své řemeslo, fortel již mají a snad i proto se při práci usmívají





# ATRAKTIVNÍ PROGRAM PRO VŠECHNY NA VELETRHU STŘECHY PRAHA

Na 21. ročníku veletrhu Střechy Praha se ve dnech 7. – 9. února 2019 v PVA Expo Praha Letňany představí nejvýznamnější firmy z oboru střech. Součástí veletrhu bude nově Festival dřeva a nářadí. Veletrh každoročně přiláká přes 20 tisíc návštěvníků.

## NÁRŮST VÝSTAVNÍ PLOCHY I POČTU VYSTAVOVATELŮ

Akce se rozrůstá o další výstavní prostory. Veletrhy Střechy Praha, Solar Praha (obnovitelné zdroje a úspory energií), Řemeslo Praha a Purpo Praha (profesionální údržba a renovace povrchů) obsadí haly 3 a 4. V dalších halách budou probíhat veletrhy



For Pasiv, For Wood a soutěž stavebních řemesel Suso. Veletrh Střechy Praha je největší veletrh svého druhu v České republice i střední Evropě a účastní se ho většina českých firem z oboru a prostřednictvím českých zastoupení i světová špička. Nabídnou komplexní řešení a veškeré služby pro stavbu a renovace střech, rekonstrukce a úsporné bydlení.

Připraven je pestrý doprovodný program – z jeho obsahu vybíráme:

### ČTVRTEK 7. 2. 2019

#### Jubilejní 20. ročník konference Izolace

První veletržní den proběhne již 20. ročník prestižní konference Izolace s názvem Izolace v minulosti, v současnosti a zejména v budoucnosti, kterou každoročně pořádá společnost A.W.A.L. Odborným garantem konference je Ing. Marek Novotný, Ph.D. Konference zahrne opět množství aktuálních témat z oboru. Předchozí ročník se věnoval provozním střechám a další problematice plochých střech a zúčastnilo se ho přes 170 posluchačů. V průběhu konference budou vyhlášeny výsledky 8. ročníku Memoriálu Antónína Fajkoše o nejlepší studentskou práci na téma střechy. Tradičně bude předáno též speciální ocenění – Řád zlatého hořáku.



## Střežařský inzerát 2018 a PF 2019

Vyhlášení výsledků tradičních soutěží bude předcházet úvodní seminář zaměřený na moderní marketingové technologie s mottem „jak být vidět“ – co umí marketingová komunikace, jak sledovat konkurenci, jak a zda využít sociální sítě, jak udržet stávající a získat nové zákazníky.

## Poznatky z praxe po novele Stavebního zákona

Nejdůležitější poznatky a zkušenosti z praxe po roce od novely stavebního zákona shrne ve svém přednáškovém bloku Ing. arch. Zdena Umláškova z České komory autorizovaných inženýrů a techniků činných ve výstavbě.

**PÁTEK 8. 2. 2019**

## Fórum Dřevěné konstrukce

5. ročník Fóra, které v rámci veletrhu pořádá organizace ČKAIT, má podtitul Konstrukce vystavené povětrnostním vlivům. Obce staví díky dotačním programům dřevěné rozhledny, lávky i dětská hřiště. Některým nevhodně navrženým a neudržovaným konstrukcím hrozí degradace, která je životu nebezpečná. Narušená stavba může být neopravitelná, a v takovém případě je nutné ji odstranit i po krátké době jejího provozu. Součástí programů a rozpočtů obcí na výstavbu dřevěných konstrukcí proto musí být i pravidelná kontrola, údržba a opravy. Této problematice se věnuje Fórum dřevěných konstrukcí 2019. Přednášet budou prof. RNDr. Jakub Hruška, Ph.D., Karel Vlček, Dipl. Ing., Ing. Michal Pánek a další. Ing. Roman Fojtík, Ph.D., spoluautor publikace Dřevěné lávky a mosty, se bude ve své přednášce věnovat zásadám odolnosti dřevěných konstrukcí vystavených povětrnostním vlivům, která je dána správným návrhem, údržbou a ošetřováním konstrukce.

## Konference Řemeslo 4.0

Konference Řemeslo 4.0 bude jednou z celoročních aktivit v rámci hlavní podnikatelské události roku 2019 Asociace malých a středních podniků a živnostníků ČR na podporu digitalizace českých firem. Projekt AMSP ČR „Rok digitálního podnikání 2019“ má ambici pomáhat českým firmám vyhledávat, zavádět a realizovat digitální inovace pro zvýšení produktivity a digitalizaci jejich produktů a služeb.

## Úspory energií a perspektivy střešní fotovoltaiky

Souběžný veletrh obnovitelných zdrojů a úspor energií Solar Praha oslaví 15. jubileum. Páteční program veletrhu zahrne aktuální trendy a odpoví na nejčastější dotazy: jaké jsou perspektivy střešní fotovoltaiky v ČR, jaké jsou cenové a technické možnosti výstavby fotovoltaických střešních elektráren, jaká je doporučená kapacita, jaké jsou možnosti financování a jak využít aktuální dotační programy, jak skladovat energii z obnovitelných zdrojů a jaká jsou řešení pro energetickou soběstačnost.

**SOBOTA 9. 2. 2019**

## Den s Cechem klempířů, pokrývačů a tesařů ČR

Zástupci Cechu připravili na poslední veletržní den užitečný blok přednášek, z nichž vybíráme: Údržba šikmých střech • Oprava střechy Národního muzea v Praze • 31 let mám na střeše IPU a už teče. Co s tím? • Nejčastější chyby ve střešním plášti, výběr realizační firmy.

## Výhody spojení akumulátorů a fotovoltaické elektrárny

Dlouhodobý partner veletrhu, Česká fotovoltaická asociace, připravila seminář pro širokou veřejnost s velkým prostorem pro diskusi na aktuální témata z oblasti akumulace energie.



## Poradenství zdarma po celou dobu veletrhu

Odborníci ve Stavebním poradenském centru, které organizčně zajišťuje oborová organizace ČKAIT, poradí ve všech oblastech výstavby. Úspory energií budou doménou poradenství na stánku České fotovoltaické asociace a v Centru pro obnovitelné zdroje energie, které zajišťuje společnost EkoWatt. Užitečné rady poskytnou a kvalitní realizační firmu doporučí odborníci na stánku Cechu klempířů, pokrývačů a tesařů ČR.

## NENECHTE SI UJÍT

Tradičně se návštěvníci mohou těšit na soutěž o střechu na rodinný dům a další hodnotné ceny. Zakoupit bude možné odbornou literaturu. Zdarma budou k dispozici každodenní veletržní noviny.

Program veletrhu sledujte na [www.strechy-praha.cz](http://www.strechy-praha.cz). Změna programu vyhrazena.

Na shledanou ve dnech 7. – 9. února v Praze Letňanech!  
Realizační tým veletrhu Střechy Praha







## INVESTICE

V jednom s předchozích článků, který se zabýval prodejem práce řemeslníků, jsem použil větu: „Člověk investuje, aby získal užitek.“ A platí to i pro firmy – investice by měla být užitečná.

**S**tát by měl investovat v době krize. Rozumné vlády v době růstu spoří a když se hospodářství přestane dařit, spustí masivní investice. Přezbrojí armádu, policii i hasiče, masivně začnou stavět dálnice, železnice, byty. Strojírenství a staveb-

nictví spolehlivě ožíví další sektory. To je ten užitek státních investic.

Hloupé vlády investují v době růstu, tím zbytečně vytvářejí nedostatek pracovních sil na trhu, netvoří rezervy (a ty ještě hloupější žijí v době konjunktury na dluh). O to je pak příští krize krušnější.

Velké firmy se snaží získat významné postavení na trhu, snem všech je monopol (jedinečné postavení na trhu). Proto v době konjunktury vytváří co nejvíce rezerv a v době krize se snaží za pomoci těchto rezerv pohltnout méně úspěšné konkurenty. Buď koupit nebo zničit. To je pro ně užitek – zvětšit tržní podíl, určovat ceny, technologie i prodejní praktiky.

A jak je to u malých firem, živnostníků? Řeknete: „Já přece investuji, když něco potřebuji a když na to mám. A nekoukám na to, jestli je krize nebo není.“ To je určitě správné, ale možná není od věci podívat se na užitečnost investic trochu z nadhledu.

Hlavním užitekem, který přináší investice řemeslné firmě, by mělo být zajištění

dalšího úspěšného fungování firmy. To znamená trvalý přísun dobrých zakázek, a to i v době, kdy kolem zuří krize. Nejlepší cestou je, když se o naší firmě říká, že dělá opravdu kvalitně, za rozumné ceny a s šéfem se dá dobře dohodnout. K tomu nám investice pomohou ve třech směrech:

### 1) TECHNICKÉ VYBAVENÍ ZAJIŠŤUJÍCÍ KONKURENČNÍ VÝHODU

Kdo má pořádné vybavení, má předpoklad dělat kvalitní práci. Řadu detailů nelze bez speciálních strojů a náradí vůbec provést. Kvalitní vybavení má samozřejmě vliv i na produktivitu práce, děláme rychleji a většinou levněji. Otázkou je, kdy investovat. V době krize je možno řadu strojů sehnat laciněji. Ale u kvalitních a speciálních to až tak neplatí. Rolls Royce taky nekoupíte ve výprodejových akcích. Navíc produktivitu a kvalitu potřebujete udržovat pořád. Takže kvalitní stroje se kupují, když na ně máme a když je potřebujeme.

Přesto se vyplatí nějaké prostředky pro dobu krize ušetřit. V horších dobách





totiž vždy někteří řemeslníci z vašeho regionu činnost ukončí. A nemusí to být nutně krach. Stačí, že stárnou a nemá firmu komu předat, v době krize už se jim nechce neustále bojovat s protivnými zákazníky. K dostání jsou pak zajímavé stroje, pozemky i dílny za zajímavé ceny. Navíc tímhle způsobem míříte v regionu k monopolu, a to vůbec není špatné.

## 2) INVESTICE DO ZAMĚSTNANCŮ

Je chybou investice zúžit jen na nákup strojů. Dobří zaměstnanci, či v dnešní době i navázaní, spolupracující živnostníci jsou cennější než stroje. Tím, jak si je udržet, se zabýval článek „Fluktuace“ v jednom z předchozích vydání. Takže jen stručně, do čeho je třeba investovat. Prvořadě jsou investice do vzdělání, do školení. Jen kvalitní tým spolupracovníků umožní získat a úspěšně dokončit zajímavé a dobře placené zakázky. Moudrý šéf svým spolupracovníkům umožní zvyšování kvalifikace a opravdu dobré školení zadarmo není.

Ale i vytváření přátelského ovzduší a radosti z práce vyžaduje nějakou tu investici. A to zejména v době, kdy je zakázek plno a je třeba si dobré pracovníky udržet, takže v době konjunktury. Až přijde krize, většina spolupracovníků o cestě jinam přestane uvažovat.

## 3) INVESTICE DO VLASTNÍ RADOSTI

O tomhle druhu investic se v učených knihách asi moc nedočtete. Ale jsem hluboce přesvědčen, že je stejně důležitý jako předchozí dva body. Na tomto poli jsem viděl dva extrémy.

První je ten, že investice do vlastní radosti předchází investicím do strojů a spolupracovníků. Určitě si vybavíte někoho, kdo opojen tím, že se stal podnikatelem, koupil na leasing drahé fáro, většinou dost neužitečné – sporták nebo obrovský džíp. Zanedlouho přišel o spolupracovníky, pak



o zakázky a nakonec i o kamarády a přátele. Zejména devadesátá léta přinesla podobných příběhů celou řadu.

Druhý extrém, již ne tak prvoplánově viditelný, jsou nulové investice do vlastní radosti. Důsledkem je pak workoholismus, naštvanost, později rozpad rodiny a v konečné fázi i firmy.

Takže, máte-li dobré období, udělejte si radost. Jen motivovaný a spokojený šéf dokáže vést dlouhodobě úspěšnou firmu. A tou radostnou investicí nemyslím zrovna drahé auto, ale spíš něco spojeného s podnikáním. Zhruba před deseti lety jsem byl na návštěvě kamaráda klempíře v severních Čechách a našemu klábosevní byl přítomen i šéf velkého rakouského výrobce klempířských materiálů. Při řeči došlo na to, že si onen kamarád nedávno koupil automatické nůžky na plech. Šli jsme se na ně do dílny podívat. Rakušan nůžky pochválil a poznamenal, že je to nejmodernější, co se dá momentálně

sehnat. Ale hned zavedl řeč na to, že se malému klempířství nemohou nikdy zaplatit. Dozvěděl se, že nebyly koupeny proto, aby se zaplatily. Ale proto, že jsou úžasné a je radost s nimi pracovat.

Taková radostně „nesmyslná“ investice má ještě jednu výhodu, jistě ji potvrdí i váš účetní. Odpisy z tohoto „trochu nesmyslu“ vám pomohou v době přebytku i krize snížit zisk, a tak udržet potřebné peníze doma.

Takže závěr je takový, že řemeslná firma by měla investovat tehdy, když to potřebuje a když na to má. Dobré je však prostředky dělit do čtyř směrů:

- na stroje, vybavení a nemovitosti
- na příležitosti v době krize
- na spolupracovníky
- na vlastní radost

Jakub Nepraš  
člen představenstva CKPT ČR





# COLEMAN UNIVERZITA 2019

Co je to Coleman univerzita? Je odpovědí na zásadní otázku realizačních firem: „Kde brát zkušené lidi, když brány učilišť opouští ročně tak zoufale málo vyučených klempířů, tesařů, pokrývačů?“

**K**de získají nejen řemeslníci, ale i stavbyvedoucí, technické znalosti ohledně střech? Rovněž v kurzech Coleman univerzity. Všechny kurzy jsou vedeny lektory s více než 10letou praxí v oboru.

A proč to všechno děláme? Velmi často slyšíme od majitelů realizačních firem, že nemají zdatného klempíře, pokrývače nebo znalého stavbyvedoucího. Dnes a denně se setkáváme na střechách s neprofesionálně odvedenou prací, způsobenou zejména neznalostí, kterou investoři poměrně silně trpí a intenzivně ji vnímají. Takový investor může šířit, a často to i dělá, negativní informaci o stavu řemesla zkreslenou optikou právě jeho realizace. Ten, kdo projde kurzem Coleman univerzity, takovéto chyby prostě dělat nebude. Zlepšujeme tak obraz střechařského řemesla v očích zákazníků a minimalizujeme škody, které vznikají realizačním firmám. To, že to děláme dobře, nám potvrzují reference spokojených majitelů firem, kteří buď kurzy sami prošli nebo na nich měli své lidi.

Vzdělávání cizinců? Zaměstnávání cizinců, a zejména z nám nejbližší Ukrajiny, je jednou z dalších možností, jak reagovat na nedostatek řemeslníků. Ukrajinské pracovníky jsme si na stavbách již zvykli potkávat. Jak je to ale s kvalitou jejich práce? A jsou vyučeni v oboru? Novinkou pro rok 2019 je možnost vzdělávat řemeslníky v jejich rodném jazyce s profesionálním tlumočnickem.

Pojďme si ale představit Coleman univerzitu 2019 v celé její šíři:

## 1. PRAKTICKÉ MONTÁŽNÍ KURZY

### A - Klempíř

5denní montážní kurz, během kterého se naučíte zhotovit základní klempířské prvky střech. Vynikající pro začínající klempíře jako startovací kurz v oboru.

### B - Klempíř expert (pokročilý)

5denní kurz, navazuje na kurz základní. Získáte klempíře se schopnostmi provádět drážkové (falcované) krytiny včetně dokonalého zpracování detailů.

### C - Pokrývač plechových krytin

5denní praktický kurz vás naučí pracovat s nejrozšířenějšími průmyslově vyráběnými plechovými střešními krytinami. Naučíte se vyřešit správně detaily a vyvarovat se nejčastějších chyb.

### D - Pokrývač expert (pokročilý)

5denní kurz, který vás naučí řešit montáž nadkroevní izolace, doplňkové hydroizolační vrstvy (vč. odvětrávané mezery), ochranných systémů proti pádu osob.

### E - Izolatér plochých střech

5denní tradiční montážní kurz, který zahrnuje všechny potřebné dovednosti pro montáž PVC fólií (kurz E1) a asfaltových hydroizolací (kurz E2), včetně všech základních detailů střech.

## 2. AKREDITOVANÉ KURZY

### H - Klempíř stavební

První akreditovaný kurz oficiálně schválený Ministerstvem školství, mládeže a tělovýchovy České republiky v oboru klempíř. Kurz pro všechny, kdo si obor klempíř vybrali jako své budoucí povolání.

### I - Pokrývač skládaných krytin

Akreditovaný kurz oficiálně schválený Ministerstvem školství, mládeže a tělovýchovy České republiky v oboru pokrývač. Kurz pro všechny, kdo si obor pokrývač vybrali jako své budoucí povolání.

## 3. ZNALOSTNÍ KURZY

### F - Stavba profesionálně

5denní kurz zaměřený na vše, co na



stavbě potřebujete. Naučíte se správně číst výkresy, dozvíte se vše o stavebních strojích a jejich obsluze, zjistíte, jak důležitý a „nebezpečný“ je stavební deník, získáte osvědčení k výškovým pracím, obsluze motorové pily, vazače břemen a další.

### G - Střechy od A do Z ... aneb vše, co jste chtěli vědět o střechách, a báli jste se na to zeptat.

5denní kurz zaměřený na nejčastější chyby při montáži šikmých i plochých střech. Souhrn znalostí nezbytných ke správnému provádění šikmých i plochých střech prezentovaný na příkladech a modelech střech.

### J - Školení ze zákona povinná

Jednodenní kurz, který musí každý zaměstnanec podle zákona absolvovat, a to bez výjimek! Obsahuje výškové práce, bezpečnost práce, motorové pily a vazače břemen. Jedno místo, jeden den - vyřešeno!

### K - Řemeslo, co má zlaté dno

Dvoudenní kurz pro majitele firem. V oboru působí více než 10 tisíc firem. Přesto jen několik z nich může prohlásit, že jejich řemeslo má zlaté dno. Inspirace pro všechny, kdo chtějí dlouhodobě prosperovat kvalitou.

Pokud máte další dotazy nebo se chcete přihlásit, kontaktujte svého obchodníka či prodejnu ze sítě STŘECHA SPECIÁL nebo pošlete email na univerzita@coleman.cz.





## TESARIO OPĚT VYLEPŠUJE SLUŽBY... ...A PŘIPRAVUJE VYŠŠÍ KVALITU DETAILU U VAZNÍKŮ

Na začátku roku 2019 dochází k dalšímu vylepšení našich služeb, tentokrát ve výrobě vazníkových konstrukcí. Již koncem loňského roku jsme objednali novou úhlovou zkracovací pilu Easy Cut 828 plus, která umožňuje přípravu pro velmi žádané zkosení hran vazníků. Během zimních měsíců připravíme naše výrobní zázemí tak, abychom v nové sezóně 2019 již vyráběli s možností ještě vyšší kvality výrobků.

**N**edávno skončený rok 2018 dopadl pro Tesario velmi dobře. Ve výrobě vazníků jsme jeli průměrně ve více než dvousměrném provozu. Poslední tři měsíce v roce jsme dokonce vyráběli nepřetržitě v třísměrném provozu. Opět jsme mírně navýšili počet dodávek vazníků k našim odběratelům, což jste hlavně vy - naše prověřené tesařské a pokrývačské firmy. V loňském roce se nám podařilo vyrobit v nejvyšší kvalitě 289 zakázek krovů z příhradových vazníků. Toto množství krovů nás zavazuje k tomu, abychom si hlídali kvalitu našich vazníků a snažili se ji neustále posouvat ještě dále tak, abychom byli mezi firmami vyrábějící vazníky v České republice technologicky na špici.

Připravovaná změna umožní snazší, a hlavně rychlejší montáž. Zmíněná inovace ve výrobě zajistí, že na stavbě již nebude nutno vazníky na místě seřezávat motorovou pilou. I následná pokládka krytiny pak bude přesnější. Vazníky Tesario budou všechny zpracovány profesionálně a jejich detail ocení i ten nejnáročnější koncový zákazník.

V uplynulém roce došlo i ke změně majitele tesařské výroby Tesario. Celá výrobní část v Trhanově byla nově od 1. 10. 2018 začleněna pod firmu První chodská Tesario, s. r. o., která vznikla odštěpením z První chodská, s. r. o. Vzhledem k tomu, že majiteli skupiny, tedy i První chodská Tesario, s. r. o., zůstává nadále rodina Zábranských prostřednictvím firmy Zábranský holding, s. r. o., nic se pro vás, naše zákazníky nemění.

Budeme tedy společně i nadále partnery, usilujícími dodávat na trh příhradové vazníky, CNC krovky a pergoly té nejvyšší kvality. Společně máme šanci dále růst a rozvíjet krásné tesařské řemeslo.

Do nového roku 2019 vám za kolektiv pracovníků Tesario přejeme vše nejlepší a věříme v další prohloubení spolupráce.

[www.tesario.cz](http://www.tesario.cz)

Ing. Vladimír Zábranský  
Jednatel PRVNÍ CHODSKÁ s. r. o.







## CHYBY PLOCHÝCH STŘECH, PŘEDEVŠÍM MPVC FOLIÍ

Příslloví „Každý řetěz je tak silný, jak silný je jeho nejslabší článek“ platí v systémech plochých střech stejně, jak kdekoli jinde. Dnes bych se rád zaměřil pouze na jednu dílčí část, a to hydroizolační folie z mPVC a základní chyby v jejich provádění a skladování. Jelikož se převážná část těchto folií provádí jako mechanicky kotvená, s vnitřní výztužnou PE vložkou, zaměřím se na ně.

**O**bčas se u těchto folií setkávám s fenoménem, že folie nedokážou na stavbě dobře svařit. Ve sváru se objevuje krupička – drobné bublinky, které jsou vždy v pravidelně se opakujících intervalech. Tento svar pak nelze považovat za homogenní a trvale bezpečný. V těchto případech doporučuji zaměřit se na způsob skladování, zda folie neležela delší dobu ve vodě. Jelikož jsou folie výrobně řezány na přesnou šířku, je vnitřní výztužná PE mřížka na všech stranách zcela obnažena a voda po ní může vzlínat. Tato uzavřená vnitřní vlhkost se pak při provádění horkovzdušného sváru (kdy se teplota blíží 500 °C) mění v páru, která postupuje do spoje a degraduje jej. Proto skladujte folie vždy na suchém místě.

Obdobným problémem je pak formátování folií na přesný rozměr pomocí roztrhnutí (cca 3 cm nařezání + roztržení). Tato metoda sice umožňuje poměrně rychlé, pravoúhlé formátování, nicméně způsobuje nevratné poškození hrany, ze které trčí ven vnitřní výztužná vložka. I přes správné provedení horkovzdušného

spoje, je tato hrana nadměrně namáhána a hrozí zkrácená životnost spoje. Folií je potřeba vždy řezat pomocí bříty.

Samostatnou kapitolou je pak zpracování detailů. Rozeznávám zde dva základní problémy. Totální neznalost v provádění detailů a perfektní znalost, ale ledabylé provedení. Oba problémy pak dokážou technika, investora, realizační firmu, řemeslníka zaměstnat na dlouhé hodiny, které jsou mnohdy kompenzovány finančním postihem. Proto doporučuji vždy předem nastudovat k danému materiálu aktuální montážní návod. Z těch neustále se opakujících chyb bych zmínil detaily – provedení „T“ spoje, provedení vnitřního a vnějšího rohu, ukončení na atice a správné provedení kotvení.

Neméně důležitou věcí pro realizační firmu je schopnost vlastního návrhu skladby střešního pláště. Záměna skladby projektového řešení se obvykle řeší z důvodu tlaku na cenu a nalezení úspor. Jindy je potřeba provést změnu skladby kvůli nekvalitě projektové dokumentace. Ať už je však důvod jakýkoli, je potřeba





upozornit, že v obou případech by odpovědnost (bez dodatečných opatření) za takto navrženou a provedenou střechu byla na realizační firmě. Doporučuji proto nejít cestou neprobádanou a spolehnout se na specializované prodejce, dodavatele poskytující dlouhodobě servis a poradenství.

Pokud se rozhodujete mezi materiály z měkčeného PVC, doporučuji osvědčený systém Merx, který je na českém trhu již více než 12 let bez reklamací. Na webových stránkách <http://www.merx-system.cz/> naleznete:

- specifikaci folií
- technické listy
- prohlášení o shodě
- zpracování veškerých detailů
- montážní návod
- záruční list

Specialisté ze sdružení STŘECHA SPECIÁL Vám poskytnou:

- servis
- odborné poradenství
- technika na stavbě
- dodávku materiálů

Ing. Lukáš Kostka  
Poradenské studio Coleman S.I., a. s.







Dvoutrubkový zachytávač

## PŘED HAVÁRIÍ CHRÁNÍ STŘECHU PROTISNĚHOVÉ PRVKY

Prevence bývá nejlepší ochranou, což v případě střechy v zimě platí snad dvojnásob. Výběr protisněhových doplňků je široký a výrobky z této oblasti se navíc stále vylepšují. Nabídka HPI-CZ, jednoho z největších dodavatelů stavebního příslušenství pro střechy a zateplení u nás, zahrnuje jak tradiční řešení, tak třeba protisněhové háky, které se na tašku nasunou podobně jako příchytka na ubrus. HPI-CZ dodává komplexní sortiment pro bezpečnou střechu. Více na [www.hpishop.cz](http://www.hpishop.cz).



Protisněhová mříž na střeše

Účelem protisněhových opatření je především zabránit sněhu v pohybu po střeše, nebo dokonce životu nebezpečnému pádu z ní. I pomalý posun masy sněhu, která může vážit až několik tun, může napáchat velké škody. Nejohroženější bývá krytina v úžlabí a střešní prostory. Systém ochrany proti sněhu od HPI-CZ zahrnuje jak opatření určená pro montáž do plochy střechy, protisněhové háky, tak opatření liniová čili protisněhové zábrany. Samostatnou kapitolou v nabídce HPI-CZ jsou sněhové rozražeče, které mohou být jak v ploše, tak plnit doplňkovou funkci jako zábrany.

### STÁLE POKROKOVĚJŠÍ PRVKY

Zmíněnou technologickou novinkou je protisněhový hák QUICK-STOPP, který se uchycuje za spodní hranu tašky. Obdobně jako jiné typy háků brání sklouzávání masy





QuickStopp realizace

sněhu ze střechy a zajišťuje rovnoměrné rozložení zatížení sněhem na střešních plochách. Navíc ale díky extrémně snadné a rychlé montáži lze hák QUICK-STOPP montovat na poslední chvíli, s trochou nadsázky třeba až když meteorologové začnou varovat před silným sněžením.

### SNĚHOLAMY V NĚKOLIKA VARIANTÁCH

Protisněhové zábrany mají především doplňkovou funkci, montují se v oblastech s větším množstvím sněhových srážek. Svě místo mají zejména nad komunikacemi, balkóny a nad vchodem, kde chrání před sněhem a ledem padajícími z okapní hrany. Současně chrání okapy před zapadáváním sněhem. Tyto zábrany navíc zamezují i padání kusů ledu, které se občas tvoří na prostupových konstrukcích, jakými jsou odvětrání kanalizace nebo odkouření kotle.

Nabídka HPI-CZ zahrnuje více variant, jednak protisněhové mříže, dále trubkové sněholamy se dvěma nebo se třemi trubkami, do třetice pak sněhovou zábranu s kulatinou. Ta je oblíbená především v horských oblastech kvůli stylovému vzhledu.

### SRDCE NEBO LOPATKY, ZKRÁTKA ROZRAŽEČE

Na našem území jsou tradičními protisněhovými opatřeními tzv. rozražeče sněhu. Ocelové protisněhové rozražeče se



Sněholam s kulatinou

umísťují po celé ploše střechy, kde mají za úkol zadržet, případně rozdělit sněhovou masu. Jako doplňková opatření se umísťují poblíž okraje střechy, obdobně jako držáky sněholamů. Sněhové rozražeče nabízí HPI-CZ ve čtyřech variantách: tvar srdce, lopatky nebo tzv. Slovenský kříž pro šindelové a plechové střechy a tvar

srdce pro taškové krytiny. Obdobně jako ostatní protisněhová opatření jsou rozražeče u HPI-CZ dostupné v provedení bez povrchové úpravy nebo v jedné z pěti oblíbenějších barev.

Více na [www.hpi.cz](http://www.hpi.cz) nebo na [www.hpishop.cz](http://www.hpishop.cz).

## PARÁDA, KTERÁ OPRŠELA

Všechny rady v tomto časopise jsou vedeny snahou pomoci vám realizovat krásné a dlouhodobě funkční střechy. Jak dopadnou ty konstrukce, jejichž realizátoři se takto dobře míněných rad ne drží a sahají po materiálech beze jména, ukazuje obrázek.

(ge)



## ÚLETY STŘECH



# UŠETŘETE HODINY ČASU PŘI TVORBĚ CENOVÝCH NABÍDEK

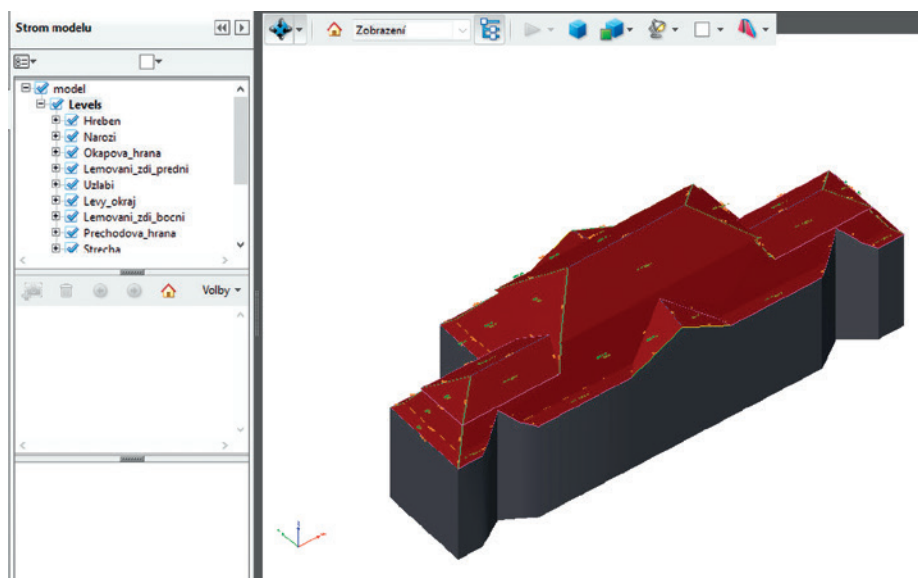


Zima udeřila a spolu s ní přichází příprava a sjednávání zakázek pro nadcházející sezónu. Zamysleli jste se někdy nad tím, kolik času efektivně strávíte na střeše (tedy vyděláváte peníze) a kolik času vám zaberou různé jiné aktivity? Kolik tvoříte nabídek, kolik absolvujete jednání než dojde k podpisu smlouvy a samotné realizaci střechy? Pokusili jsme se zamyslet za vás a nabízíme vám možnost, jak ušetřit co nejvíce času při tvorbě nabídek.

Vytvoření nabídky je časově poměrně náročný proces. Je potřeba dojednat si schůzky s investorem, zajet na stavbu, vše pečlivě změřit a zaznamenat. Následně si spočítat veškeré plochy, nároží atd. To vše v ideálním případě zabere alespoň 2 až 3 hodiny práce. A to nemluvíme o tom, když si zákazník vzpomene, že by chtěl variantu v pálené, betonové, plechové a bůhví jaké ještě krytině.

A teď si představte, že minimálně první fázi celého procesu uděláme za vás. Do 24 hodin dostanete e-mailem kompletní výkres rekonstruované střechy! Dostanete ho bez nutnosti na střechu vůbec vstoupit nebo ji vidět. Budete ho mít s přesností na 12 cm a k tomu přehlednou tabulku všech rozměrů střechy. Čas strávený zaměřováním střechy můžete efektivně strávit na stavbě a vydělávat peníze.

Zní to jako sci-fi? Nikoliv! To není sci-fi, to je 21. století ve střecharském odvětví. To je služba SoCol – satelitní zaměření



Aktivní 3D model s množstvím funkcí

střech na dálku. Valná většina zákazníků si již tuto službu oblíbila. Čím dál více řemeslníků si již první nabídky investorům u rekonstrukcí jinak nedělá. Postup je totiž velmi jednoduchý:

- zavolám obchodnímu zástupci,
- sdělím mu adresu,
- domluvíme detaily zaměření,
- do 24 hodin mám zaměření střechy v e-mailu.

Samozřejmě nabízíme možnosti rovnou toto zaměření spojit s cenovou nabídkou na zvolený materiál.

Tím nejdůležitějším, co pro sebe získáte, je hlavně čas.

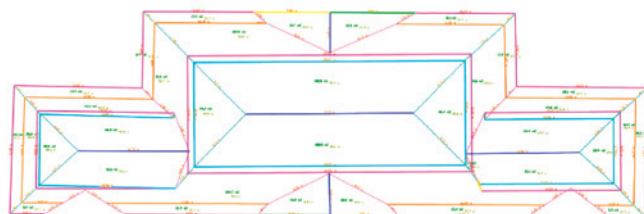
Jen si představte, že nemusíte jet několik kilometrů na stavbu, nemusíte shánět partáka pro zaměření, případně riskovat úraz při pádu ze zasněžené nebo zledovatělé střechy. Pravidelným používáním služby SoCol lze ušetřit ročně desítky hodin,

které můžete strávit na realizaci stavby, případně tento čas můžete využít jinak. A právě v tomto období, kdy připravujete množství cenových nabídek, je služba SoCol na místě.

Zcela zásadní výhodou je, že získáte první cenovou nabídku pro investora za minimum času a téměř s nulovými náklady. U jakékoliv nabídky je totiž vždy hlavním problémem, že nemáte jistotu, že si vás zákazník vybere. Váš čas tak může být zcela promarněný.

Bez zajímavosti není ani obchodní případ, kdy vás zákazník zavolá, že by se chtěl „jen“ informovat na cenu krytiny. Představte si, že na podobnou „informativní schůzku“ přivezete rovnou kompletní cenovou nabídku, včetně ceny materiálu a práce. Je velmi pravděpodobné, že takovému profíkovi dá zákazník přednost před konkurencí. Uvidí, že jste moderní řemeslník využívající technologie 21. století.

Nečekejte a získejte větší rychlost při tvorbě nabídek! Pomůže vám služba SoCol – satelitní zaměřování střech.



Půdorysný výkres střešní konstrukce včetně barevně rozlišených prvků

## Plochy

Celková zaměřená plocha	1742,5 m <sup>2</sup>
Sklon 28°	22,6 m <sup>2</sup>
Sklon 30°	127,2 m <sup>2</sup>
Sklon 32°	167,3 m <sup>2</sup>
Sklon 34°	62,1 m <sup>2</sup>
Sklon 36°	452,7 m <sup>2</sup>
Sklon 38°	190,2 m <sup>2</sup>
Sklon 52°	647,0 m <sup>2</sup>
Sklon 54°	28,8 m <sup>2</sup>
Sklon 56°	44,7 m <sup>2</sup>

## Délky

Hřeben	50,44 m
Levý okraj	18,45 m
Pravý okraj	18,30 m
Nároží	114,36 m
Uzlabi	96,96 m
Lemování zdi boční	0,75 m
Lemování zdi přední	150,89 m
Mansarda	0,00 m
Okapová hrana	286,04 m
Horní pult	0,00 m
Přechodová hrana	130,68 m
Atika	0,00 m

## Oblasti

Větrná oblast	3
Sněhová oblast	4

Přehledná tabulka všech rozměrů střechy



**KNAUFINSULATION**  
with ECOSE<sup>®</sup>  
TECHNOLOGY

[www.knaufinsulation.cz](http://www.knaufinsulation.cz)



Dokonalá souhra  
všech materiálů...

**ZDRAVÁ IZOLACE  
PRO VAŠI STŘECHU**





## STŘECHY U KANIBALŮ

Dnes je cestování dostupné téměř pro každého a mnozí toho také plnou měrou využívají. Ale ještě před pár lety byly exotické destinace a odlehlé kouty naší planety vyhrazeny jen odvážlivcům, kteří se se srdcem plným touhy a bez ohledu na nebezpečí rozhodli spatřit vzdálené kraje. Jedním z nich byl doc. Ing. Antonín Fajkoš, CSc., jehož deváté výročí úmrtí si v těchto dnech připomínáme.

Tento špičkový odborník na střechy ploché i šikmé si na svých toulkách dalekými končinami všímal také střech, a díky tomu si dnes můžeme připomenout třeba jeho cestu za kanibaly. Při ní deset dní cestoval v nejméně probádaných koutech zeměkoule – centrální Novou Guineou.

Nová Guinea je druhým největším ostrovem na světě a i v dnešní době zde najdete mnoho míst, kam ještě noha bělocha nevstoupila. Skládá se ze dvou částí – na východě je to samostatný stát Papua Nová Guinea a na západě část náležející pod správu Indonésie. Nejneprobádanější a nejméně civilizovaná je právě západní část ostrova. Protože prameny uváděly, že poslední bílá oběť kanibalismu se v daných oblastech

datovala rokem 1976, rozhodl se pan docent do této divočiny vypravit. A to přesto, že stejný zdroj varoval, že mezi sebou se místní lidé při kmenových válkách „požírali“ ještě i těsně před koncem 20. století.

Mezi kmeny Jali, Dani a Lani se dostal malým letadélkem s přistáním v džungli. Místní chodili téměř nazí a netušili co je elektřina, auto, televize či dokonce internet. Je však pravdou, že občas procházející expedice místním sem tam něco zanechaly, např. stará trička nebo třeba zapalovače, takže lze říct, že civilizace postoupila i tam. Sice pomalu, ale jistě.

Jejich bydlení pan docent popsal jako jednoduchá stavení, odpovídající způsobu jejich života. V drtivé většině měly kruhový půdorys o průměru 5 až 7 metrů. Obvodové stěny tvořily svislé tenčí kmeny, nahore svázané a na ně bylo položeno několik vodorovných větví. Ty musely být pružné, aby se daly vytvarovat podle kruhového půdorysu. Na této konstrukci byla postavena stanová nebo částečně kopulovitá střecha, s nosnou konstrukcí ze šikmých krokviček z pevnějších větví nebo bambusu blízko sebe. Na nich byly uloženy vodorovně tenké větvičky a jako krytina silné listy z pandánové palmy. Pohled na typickou chýši kmene Dani ukazuje obr. 1, detail okapové hrany je na obr. 2.

Uprostřed chýší plápolal věčný oheň, a protože komín žádná neměla, unikal kouř ven pouze částečně spárami mezi pandánovými listy. Interiéry chýší proto byly doslova využité, jak dokazuje obr. 3.

Na podobném principu, ovšem s jinou krytinou, protože v místě neroste pandanus, byly chýše kmene Jali. Na střeše měly použito divoce kladenou a vzájemně provazovanou travu. Chýše pak vypadaly jako stoh slámy, jak dokazuje obr. 4 (včetně majitelky v popředí).

Toto byla jen malá ukázka toho, s čím je možné se setkat na Nové Guinei. Oficiálně zde totiž žije 270 kmenů, mluvících až 750 jazyky či nářečímí. A každé etnikum má nejen svoje rituální zvyky spojené s přípravou pokrmů z člověka, ale i svou vlastní „architekturu“ staveb a samozřejmě i střech.

(ge)

Zdroj: archiv doc. Ing. Antonína Fajkoše, CSc.





# USNADNĚTE SI PRÁCI S PENETRACÍ!

Asfaltové penetrace firmy Den Braven - DenBit BR-ALP a DenBit ALP 300 jsou ideálním řešením pro přípravu podkladu před aplikací střešních asfaltových pásů. Zaručují jejich spolehlivé natavování a zvýšenou přídržnost.

**P**ři volbě penetračního nátěru DenBit BR - ALP docílíte kvalitního hlubkového zpenetrování povrchu, zbavíte podklad zbytkových prachových částí a zaručíte velmi dobrou přídržnost asfaltového pásu. Penetrace propůjčí podkladu již drobnou izolaci proti vlhkosti a podtrhne tak hydroizolační schopnost následně pokládaného asfaltového pásu.

Pro rychlou aplikaci je správnou volbou DenBit ALP 300. Tento výrobek obsahuje rozpouštědla s rychlejším odvětráním,

a tím penetrace dokáže vyschnout již do 2 až 3 hodin. Během jednoho dne stihnete podkladní plochu rychle připravit a nic vám nebrání v natavování asfaltových pásů. Materiál je oproti BR-ALP také řidší a aplikace je pohodlnější s nižší spotřebou materiálu.

Oba výrobky jsou určeny pro použití pouze v exteriéru z důvodu obsahu rozpouštědel. Pomocí těchto výrobků zajistíte spolehlivou přípravu pro natavování asfaltových střešních krytin.

[www.denbraven.cz](http://www.denbraven.cz)



## TOPWET®

### SYSTÉMY ODVODNĚNÍ PLOCHÝCH STŘECH



DVOUSTUPŇOVÉ ODVODNĚNÍ PLOCHÝCH STŘECH



## TOPSAFE

### OCHRANNÉ SYSTÉMY PROTI PÁDU OSOB



SYSTÉMY OCHRANY PROTI PÁDU OSOB

- NEZÁVAZNÁ KONZULTACE
- NÁVRH ŘEŠENÍ PŘÍMO NA VAŠÍ STŘEŠE
- ZPRACOVÁNÍ PROJEKČNÍCH NÁVRHŮ ZDARMA
- ZPRACOVÁNÍ CENOVÝCH KALKULACÍ ZDARMA
- REVIZNÍ ČINNOST

[www.topwet.cz](http://www.topwet.cz)

[www.topsafe.cz](http://www.topsafe.cz)









# SYSTEMOVÉ ŘEŠENÍ IZOLACÍ PLOCHÝCH STŘECH







# PŘESTUPTE DO PREMIUM TŘÍDY!

Lindab® INOVOVANÁ POVRCHOVÁ ÚPRAVA KRYTIN LINDAB PREMIUM MAT PŘINÁŠÍ ŘADU VÝHOD

Lindab nabízí své profilované i drážkované střešní krytiny s kvalitními povrchovými úpravami, díky nimž jsou střechy odolné vůči mechanickému poškození a výborně čelí vnějším vlivům jako je UV záření, extrémní teploty či znečištění ovzduší. Od typu povrchové úpravy se odvíjejí také záruky na materiál Lindab, které se pohybují v rozsahu 10 až 40 let.

V loňském roce došlo k inovaci povrchové úpravy PREMIUM. Výhody inovované povrchové úpravy, která nyní nese název PREMIUM Mat nespočívají pouze v tom, co název napovídá – matném povrchu, ale vyznačují se zvýšenou odolností jak proti korozi a agresivnímu prostředí (např. v městských průmyslových aglomeracích), tak i vůči mechanickému poškození. A odolnost vůči mechanickému poškození je právě to, co oceňují zákazníci z řad montážníků nejvíce. Ti, kteří již materiál s touto inovovanou povrchovou úpravou vyzkoušeli, ho rozhodně hodnotí z hlediska zpracování jako mnohem lepší a pohodlnější, než materiál s hladkým povrchem.

Střechy s touto povrchovou úpravou přinášejí výhody ale i koncovým uživatelům. Mají líbivý matný povrch se sníženým stupněm lesku. Protože se jedná svým způsobem o novinku v sortimentu, nabízí Lindab tento povrch za výhodnou cenu.

Štěpán Lášek, produktový manažer společnosti Lindab, s. r. o., k nové povrchové úpravě uvádí: „PREMIUM Mat představuje v naší nabídce zlatou střední cestu pro majitele domů, kteří chtějí vyšší než standardní kvalitu, ale musejí přitom zohlednit své finanční možnosti.



## PREMIUM MAT

Povrchová úprava Premium Mat poskytuje zvýšenou odolnost proti UV záření a ochranu proti korozi, což se projevuje delší životností produktů vyrobených z tohoto materiálu. Matné povrchy potlačují projevy přirozeného vlnění plechu. Vysoká barevná stabilita povrchu Premium zajistí dokonalý vzhled krytiny po dlouhá desetiletí, a to jak v běžném prostředí, tak v oblastech s nadprůměrně znečištěným ovzduším. Oproti povrchu Classic vykazuje také větší mechanickou odolnost, což oceníte zejména při montáži.

Povrchová úprava Premium Mat je moderní povrchový systém, zajišťující vysokou ochranu za příznivou cenu.

### Vlastnosti:

- vysoká odolnost proti UV záření a znečištěnému ovzduší
- vynikající ochrana proti korozi
- vysoká barevná stabilita
- odolnost proti mechanickému poškození
- atraktivní odstíny
- příznivá cena
- záruka 20 let

Díky zaváděcím cenám pořídí tuto povrchovou úpravu prakticky za stejnou cenu, jako je naše standardní povrchová úprava CLASSIC. Jako příklad můžeme uvést střechu o ploše 200 m<sup>2</sup>. Rozdíl v ceně za 1 m<sup>2</sup> oproti standardní verzi je pouze 10 Kč až 50 Kč za metr čtvereční podle odstínu, který si zájemce vybere (PREMIUM Mat je k dispozici v 6 atraktivních odstínech od cihlově červené až po tmavě šedou). Na celé střechě tak zaplatí pouze o 2000 až 10000 Kč více – a přitom dostane výrazně kvalitnější povrchovou úpravu, na niž poskytujeme prodlouženou záruku 20 let.“



Stávající povrchové úpravy střech – CLASSIC a ELITE – nadále v nabídce Lindabu zůstávají. Společně jim je to, že spolu s ocelovým jádrem dodávají plechové střešní krytině odolnost a pevnost, skvělý vzhled a vynikající funkčnost po dlouhá léta. Hodí se nejen pro bytové a rodinné domy, ale i pro administrativní budovy, průmyslové objekty, haly i sklady. Záruka na CLASSIC je 15 let a na ELITE 30 let.



www.lindab.cz



# POCHLUBTE SE STAVBAMI Z NAŠICH MATERIÁLŮ

V provozovnách firem COLEMAN, DACHDECKER, PRVNÍ CHODSKÁ a STAV-INVEST, tedy u prodejců ze sdružení STŘECHA SPECIÁL, zakoupíte vše, co fungující střecha potřebuje. Jenže málo platné, samotné materiály k vybudování krásné a funkční střechy nestačí. K tomu je zapotřebí řemeslný fortel, vaše znalosti a chuť se poprat s každou zakázkou. Jsme rádi, že máme takové partnery, kteří umějí a necouvnu před žádnou výzvou! Jako poděkování dáváme na tomto místě prostor těm nejlepším z vás, aby se svými střechami pochlubili.

Dnes jsou to firmy:



**Realizační firma:**

Stav Moravia, spol. s r. o.

**Dodavatel materiálu:**

Coleman S.I., a. s.

**Termín realizace:**

2017/2018

**Místo realizace:**

Kočovce, Slovensko

**Použitý materiál:**

Merx MK 15, Isover S, Isover T

**Realizační firma:**

Rebuild, s. r. o.

**Dodavatel materiálu:**

Coleman S.I., a. s.

**Termín realizace:**

2018

**Místo realizace:**

Hasičská zbrojnice Lukavec

**Použitý materiál:**

Satjam Grande Plus



**Realizační firma:**

Stevispol, s. r. o.

**Dodavatel materiálu:**

DACHDECKER spol. s r.o.

**Termín realizace:**

2017

**Místo realizace:**

Habartov

**Použitý materiál:**

Prefa taška stucco P. 10 cihlově červená,  
střešní okna Velux





**Realizační firma:**  
Střechy Dobra  
**Dodavatel materiálu:**  
PRVNÍ CHODSKÁ s.r.o.  
**Termín realizace:**  
2018  
**Místo realizace:**  
Restaurace U Kaštanu,  
Včelná - České Budějovice  
**Použitý materiál:**  
Satjam červená RAL 3011



**Realizační firma:**  
Hydroterm, s. r. o.  
**Dodavatel materiálu:**  
PRVNÍ CHODSKÁ S.R.O.  
**Termín realizace:**  
-  
**Místo realizace:**  
Rezidence Šárecké údolí, Praha 6  
**Použitý materiál:**  
omítky Creativ Top Baumit

**Realizační firma:**  
Karel Svoboda  
**Dodavatel materiálu:**  
STAV-INVEST střešní systémy s.r.o.  
**Termín realizace:**  
2015  
**Místo realizace:**  
Ondřejov, Praha - východ  
**Použitý materiál:**  
Walther Stylist, rezný



## ÚLETY STŘECH

### KLEMPÍŘSKÝ VÍCEBOJ

Ne všechny střechy realizují zruční řemeslníci, mnohdy je možné se setkat s „lidovou tvořivostí“. Tak jako u střechy na obrázku, jejíž prvotní verze asi byla v pořádku, ale nelze to už říct o pozdějších úpravách, zejména oplechování nároží a hřebene. Jejich autor se nedostatky snažil eliminovat počtem hřebíků, na kterých opravdu nešetřil. Detail ale dokazuje, že pro vítr není problém hřebíky povytáhnout. A pak? Z oplechování se stává obyčejný cedník.

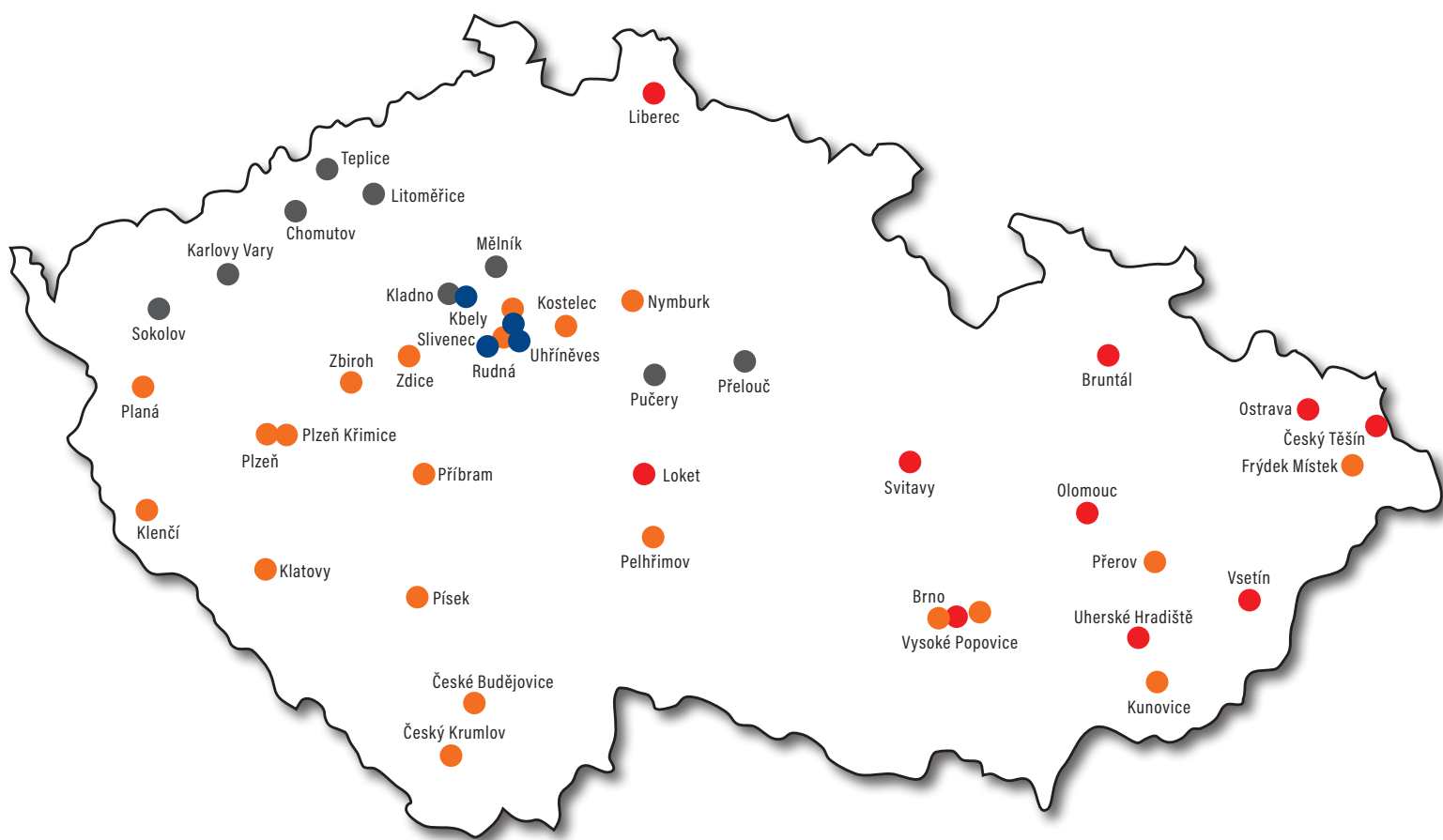
(ge)





# KDE NÁS NAJDETE

NAVŠTIVTE JEDNU Z NAŠICH POBOČEK  
NEBO WEBOVÉ STRÁNKY NAŠICH SPOLEČNOSTÍ.





# KONTAKTY NA POBOČKY

## NAVŠTIVTE JEDNU Z NAŠICH POBOČEK NEBO WEBOVÉ STRÁNKY NAŠICH SPOLEČNOSTÍ.

**1. Coleman S.I., a.s.**  
**pobočka Brno - Přízřenice**  
Moravanská 224/98  
tel.: 547 214 950  
email: info@coleman.cz

**2. Coleman S.I., a.s.**  
**pobočka Bruntál**  
Třída Práce 419/7  
tel.: 554 718 005  
email: info@coleman.cz

**3. Coleman S.I., a.s.**  
**pobočka Český Těšín**  
Strojnická 373  
tel.: 558 746 070  
email: info@coleman.cz

**4. Coleman S.I., a.s.**  
**pobočka Loket - Čechtice**  
Loket 50  
tel.: 317 866 057  
email: info@coleman.cz

**5. Coleman S.I., a.s.**  
**pobočka Olomouc - Holice**  
U Pekárny 24/722  
tel.: 585 151 660  
email: info@coleman.cz

**6. Coleman S.I., a.s.**  
**pobočka Ostrava - Třebovice**  
Provozní 5560  
tel.: 596 940 640  
email: info@coleman.cz

**7. Coleman S.I., a.s.**  
**pobočka Svitavy**  
Olomoucká 26 A/1759  
tel.: 461 324 740  
email: info@coleman.cz

**8. Coleman S.I., a.s.**  
**pobočka Uherské Hradiště**  
Průmyslová 1394  
tel.: 572 552 004  
email: info@coleman.cz

**9. Coleman S.I., a.s.**  
**pobočka Vsetín**  
Bobrky 478  
tel.: 571 499 630  
email: info@coleman.cz

**10. DACHDECKER spol. s r.o.**  
**pobočka Chomutov**  
Spořická 5416  
tel.: 602 425 915  
email: ch@dachdecker.cz

**11. DACHDECKER spol. s r.o.**  
**pobočka Karlovy Vary - Bohatice**  
Jáchymovská 80  
tel.: 602 625 124  
email: kv@dachdecker.cz

**12. DACHDECKER spol. s r.o.**  
**pobočka Kladno - Barré**  
Vinařice u Kladna  
tel.: 312 275 503  
email: kl@dachdecker.cz

**13. DACHDECKER spol. s r.o.**  
**pobočka Litoměřice**  
Litoměřická kotlina 383  
tel.: 416 531 732  
email: lt@dachdecker.cz

**14. DACHDECKER spol. s r.o.**  
**pobočka Mělník - Hořín**  
Hořín 82  
tel.: 315 626 602  
email: me@dachdecker.cz

**15. DACHDECKER spol. s r.o.**  
**pobočka Přelouč - Valy**  
Pardubická 34  
tel.: 737 203 042  
email: pr@dachdecker.cz

**16. DACHDECKER spol. s r.o.**  
**pobočka Kolín-Pučery**  
Pučery 72  
tel.: 321 790 652  
email: pu@dachdecker.cz

**17. DACHDECKER spol. s r.o.**  
**pobočka Sokolov**  
Bergmannova 95  
tel.: 352 350 151  
email: so@dachdecker.cz

**18. DACHDECKER spol. s r.o.**  
**pobočka Teplice**  
Hřbitovní 3205 (areál horizont)  
tel.: 725 102 404  
email: tp@dachdecker.cz

**19. PRVNÍ CHODSKÁ s.r.o.**  
**pobočka Brno - Slatina**  
areál Tuřanka 115  
tel.: 739 503 780  
email: brno@chodska.cz

**20. PRVNÍ CHODSKÁ s.r.o.**  
**pobočka České Budějovice**  
Slévárenská 675  
tel.: 724 031 529  
email: budejovice@chodska.cz

**21. PRVNÍ CHODSKÁ s.r.o.**  
**pobočka Český Krumlov**  
Za Jitonou 250  
tel.: 725 421 484  
email: krumlov@chodska.cz

**22. PRVNÍ CHODSKÁ s.r.o.**  
**pobočka Frýdek - Místek**  
17. listopadu 909  
tel.: 605 778 357  
email: frydek@chodska.cz

**23. PRVNÍ CHODSKÁ s.r.o.**  
**pobočka Kostelec nad Labem**  
T. G. Masaryka 576  
tel.: 724 267 263  
email: kostelec@chodska.cz

**24. PRVNÍ CHODSKÁ Peřura s.r.o.**  
**pobočka Nymburk**  
Boleslavská třída 400  
tel.: 725 502 702  
email: nymburk@chodska.cz

**25. PRVNÍ CHODSKÁ s.r.o.**  
**pobočka Klatovy**  
Jateční ulice  
tel.: 606 682 557  
email: klatovy@chodska.cz

**26. PRVNÍ CHODSKÁ s.r.o.**  
**pobočka Klenčí pod Čerchovem**  
Klenčí pod Čerchovem 361  
tel.: 724 007 213  
email: klenci@chodska.cz

**27. PRVNÍ CHODSKÁ s.r.o.**  
**pobočka Pelhřimov**  
Kouřimského 2507  
tel.: 602 757 693  
email: pelhřimov@chodska.cz

**28. PRVNÍ CHODSKÁ s.r.o.**  
**pobočka Písek - Smrkovice**  
Na Nové 194  
tel.: 602 182 773  
email: pisek@chodska.cz

**29. PRVNÍ CHODSKÁ s.r.o.**  
**pobočka Planá u Mariánských Lázní**  
Nádražní 535  
tel.: 724 042 002  
email: plana@chodska.cz

**30. PRVNÍ CHODSKÁ s.r.o.**  
**pobočka Plzeň**  
Jateční 28  
tel.: 606 685 136  
email: plzen@chodska.cz

**31. PRVNÍ CHODSKÁ s.r.o.**  
**pobočka Plzeň - Křimice**  
Chebská 27  
tel.: 739 503 706  
email: krimice@chodska.cz

**32. PRVNÍ CHODSKÁ s.r.o.**  
**pobočka Přerov**  
Husova 667/19  
tel.: 702 037 594  
email: prerov@chodska.cz

**33. PRVNÍ CHODSKÁ s.r.o.**  
**pobočka Příbram**  
Jínecká 319  
tel.: 739 503 750  
email: pribram@chodska.cz

**34. PRVNÍ CHODSKÁ s.r.o.**  
**pobočka Rudná - Chrástany**  
Třeboňská 237  
tel.: 602 247 825  
email: rudna@chodska.cz

**35. PRVNÍ CHODSKÁ s.r.o.**  
**pobočka Uherské Hradiště - Kunovice**  
Osvobození 18  
tel.: 777 206 055  
email: kunovice@chodska.cz

**36. PRVNÍ CHODSKÁ s.r.o.**  
**pobočka Vysoké Popovice**  
Vysoké Popovice 254  
tel.: 724 433 973  
email: popovice@chodska.cz

**37. PRVNÍ CHODSKÁ s.r.o. - franchise**  
**pobočka Zbiroh**  
Bezručova 145  
tel.: 605 539 386  
email: zbihroh@chodska.cz

**38. PRVNÍ CHODSKÁ s.r.o. - franchise**  
**pobočka Zdice - Bavoryně**  
Průmyslová zóna 102  
tel.: 724 985 836  
email: zdice@chodska.cz

**39. STAV-INVEST střešní systémy s.r.o.**  
**pobočka Kladno**  
Na Kopci 763  
tel.: 246 051 530  
email: kladno@stavinvest.cz

**40. STAV-INVEST střešní systémy s.r.o.**  
**pobočka Praha 5 - Slivenec**  
K Austisu 680  
tel.: 246 051 510  
email: reporyje@stavinvest.cz

**41. STAV-INVEST střešní systémy s.r.o.**  
**pobočka Praha 9 - Kbely**  
Polaneckého 931/12  
tel.: 246 051 500  
email: kbely@stavinvest.cz

**42. STAV-INVEST střešní systémy s.r.o.**  
**pobočka Praha 10 - Uhřetěves**  
Františka Diviše 771  
tel.: 246 051 520  
email: uhřetevs@stavinvest.cz