



DaCH^{cz}
Ústře střecha - naše starost

DACH *revue*



TEPELNÉ IZOLACE

- **Jak to vidí jednatelé**
- **Realizace podkroví**
- **Pojistná hydroizolace**



Vážení zákazníci, tak už se nám opět kazí počasí, začíná pršet a je i celkem zima, tma je dříve a stavitelé jsou nervózní z toho, zda jim řemeslníci stačí pokrýt rozdělané střechy. Prostě je tu podzim a letošní zima se již blíží milovými kroky. Toto období je letos mimořádně pro

nás, střechaře, ztížené o to, že někteří výrobci nestíhají vyrábět a materiál není v termínech, na které jsme si v minulosti zvykli. Naši prodejci se maximálně snaží zabezpečit pro Vás zboží v požadovaných termínech, ale někdy to opravdu nejde. V celé České republice je stavební boom, staví se nejvíce bytů v novodobé historii a v kombinaci s oživením stavebnictví v Evropě jsou některé fabriky bohužel skutečně rozprodány.

Současná napjatá situace, kdy máte volné kapacity na pokrývání v naprosté většině již vyčerpány a berete zakázky na další rok, je přinejmenším z jednoho hlediska výhodná. Kdy jindy je pro Vás prostor zvednout cenu tak, aby se dostala na reálnou hodnotu a Vaše firma začala vytvářet finanční zdroje pro další rozvoj? V okamžiku, kdy Vás stavitelé přemlouvají, ať jim ještě tu jejich zakázku vezmete, máte podle mne ve svých rukou jedinečnou šanci odmítnout „cenové podlézáni“ a nastavit cenu své práce tak, aby jste realizovali přiměřený zisk. Vždyť nikdo nedělá střechy jen pro srandu, ale pro to, aby uživil rodinu, aby byl schopen dobře zaplatit své zaměstnance, atd. Zaměstnanci jsou si v poslední době vědomi toho, že kvalitních řemeslníků je opravdu málo, a často vyslyší i konkurenční nabídku, případně si jdou zkusit pracovat jako osoba samostatně výdělečně činná. Často ani netuší, jaké starosti to vše přináší – zajistit celoročně práci, finance, lidi... Proto je důležité je nejen dobře platit, ale věnovat pozornost jejich názorům, připomínkám a neustále přemýšlet o tom, jak je udržet. Vždyť každá firma je životně závislá na kvalitních lidech a je jedno, jde-li o majitele nebo o řadového zaměstnance. „A vooo toom to je...“

Ing. Vladimír Zábranský,
jedenatel, PRVNÍ CHODSKÁ

Zima na krku, devítka z krku a téma vydání...

Martin Jirovský, Dach.cz

„Peklíčko peklo, teplíčko teplo...“ zpívá můj oblíbenec Vlasta Redl v jedné ze svých písní... Očekává-li někdo s ohledem na úvodní větu, že se v tomto článku budu zabírat možnou existencí či neexistencí temných sil, nebo snad zaručenými návody, jak jim spolehlivě čelit, bude asi zklamán, neboť „teplo“ je ta narážka, o kterou zde běží... „Zateplení podkrovní“ jest tématem tohoto vydání, a tak tedy i já přispěji svou povinnou troškou do mlýna. A tentokrát to troška opravdu bude. Zasvěcených odborných názorů a rad se na dalších stránkách určitě dočkáte v hojné míře z pera zasvěcených odborníků, omezím se tedy na nabídku našeho sortimentu. Hlubavějším z Vás je patrně jasné, že v našem sortimentu byste těžko hledali komodity jako je uhlí, topné dřevo, přímotopy nebo snad lásku (s výjimkou té k práci ☺), která prý hřeje nejvíc (opět s výjimkou té k práci). Tím, čím se zabýváme, jsou samozřejmě materiály, které mají úniku tepla jen zabránit, tedy tepelné izolace převážně z kamenné vlny, polystyreny ve výjimečných případech i speciality, jako je například pěnové sklo. Co se izolace podkrovní týče je z pochopitelných důvodů nejprodávanejším artiklem vlna Rockwool, ostatně jako na ostatních sprátelených prodejnách. V tomto sortimentu jsme měli vždy trochu handicap, neboť nám velikost skladových prostor nedovolovala držet dostatečné skladové zásoby. Toto se však v průběhu příštího jara změní, takže budu-li někdy v budoucnu pověřen napsáním článku na obdobné téma (což je velmi pravděpodobné, o čem taky pořád psát, že ☺), předpokládám, že se budu moci pochlubit konkrétní skladbou v náležitém množství. Nutno podotknout, že nedílnou součástí izolace podkrovní jsou i folie – ať už difusní z venku, tak parotěsné zevnitř. Jsem si jistý, že v tomto segmentu jsme schopni uspokojit každého zákazníka v drtivé většině případů okamžitě, a to vč. doplňků jako jsou pásy, lepidla apod... O zvyšující popularitě zateplovacích límců kolem střešních oken bude napsáno také jistě mnoho, tak jen dodám,

že i zde držíme skladem dostatečné množství pro nejprodávanejší rozměry oken. To bychom měli v kostce k nabídce sortimentu. V době, kdy píšete tyto řádky, zima již předložila svou vizitku, aby připomněla, že konec roku je na dohled. Zejména těm řemeslníkům, kteří se ještě nerozhodli co si nadělí pod stromeček ☺, bych rád připomněl naši nabídku nářadí Picard, těm náročnějším pak nabídku



pokrývačských výtahů, klempířských strojů a jiných užitečných hraček... Motoristé pak jistě ocení možnost zakoupení vody do odstříkovačů, která pravda pro náš obor není zrovna typická, avšak o to je příznivější cena. Před koncem svého příspěvku budu tak trochu exhibovat. Několik let jsme se pokoušeli prorazit hranici měsíčního obratu 9 milionů, až letos v říjnu se konečně zadařilo. A přátelé přiznejte si, kdo by to čekal při vzpomínce, jak jsem zde téměř před osmi lety pomocí motorové kosy nemotorně vysekával trní a křoví... Vděčíme za to především našim věrným obchodním partnerům, kterým patří náš nejujměnější dík. Vážení čtenáři, v úplném závěru mi dovoluňte, abych Vám všem jménem našeho kolektivu popřál co nejvíce pohody během nadcházejících vánočních svátků, do nového roku především mnoho zdraví, spokojenosti, inspirace a úspěchů ve všech oblastech vašeho života. Pro letošek se z kolínské roviny loučím a děkuji všem za pozornost.

A jsme tu opět společně pro Vás!

Martina Šulcková, Dachdecker



Pravidelní čtenáři jistě vědí, že v letošním roce proběhla soutěž IKO, kdybyli vyhodnoceni tři nejlepší zákazníci (dle odběru m²). Zákazníci byli hodnoceni za každé středisko samostatně s přihlédnutím na platební morálku za měsíce duben, květen a červen. Výhercům byly předány hodnotné ceny a Vy ostatní nemusíte truchlit, protože jsme pro Vás připravili 2. kolo soutěže.

Jak na to?

Hodnocení budou opět tři nejlepší zákazníci za stejných podmínek jako v kole předešlém, tentokrát však za celý rok 2006.

A jaké jsou výhry?

1. cena: DVD Panasonic
2. cena: Radiomagnetofon SENCOR
3. cena: Originální klempířské kladivo Estwing

Všem soutěžícím držíme palce a těšíme se na ně při příležitosti předávání cen, které se uskuteční koncem ledna na střediscích.

Podrobnější informace získáte na prodejních Dachdecker.

Školení realizačních firem 2007

Martina Šulcková, Dachdecker

Jak již tomu bývá zvykem, na začátku každého roku společnost Dachdecker ve spolupráci s výrobcí, pořádá tradiční školení a semináře pro své zákazníky.

Naším cílem je poskytovat svým klientům ty nejlepší informace "z první ruky" – tedy přímo od výrobců.

Dbáme na neustálé zvyšování odborné úrovně našich zákazníků, proto v současné době již pracujeme na přípravě dalších školení a seminářů pro rok 2007, které bude probíhat v měsících leden – březen.



Připraveny jsou i dotazníky, ve kterých se snažíme zjišťovat, o jaké školení máte největší zájem, a v brzké době je očekávejte ve svých schránkách.

Váš zájem o naše vzdělávací produkty nás těší a zároveň se těšíme na shledání s Vámi na našich seminářích.

Nový vzhled prodejen PRVNÍ CHODSKÁ

Ing. Zdeněk Zábranský, PRVNÍ CHODSKÁ

V tomto čísle bychom Vás rádi seznámili s jednotným stylem vzhledu prodejen PRVNÍ CHODSKÁ. Základním záměrem je navození přátelské atmosféry, zkvalitnění služeb, prostě bychom chtěli, abyste se při návštěvě naší prodejny cítili dobře a rádi se do našich prodejen vraceli. Proto jsme se rozhodli interiéry našich prodejen přepracovat a uvést do jednotného stylu. V praxi to obnáší změnu dispozice prodejny, vybavení a designu.

Výběrem použitých materiálů jsme se snažili oživit interiér. Upotřebili jsme materiály ověřené ve stavebním oboru, ve vnitřním prostoru jsou ale netradiční: vodovzdorná překližka a žárově pozinkovaný plech. Materiály jsou záměrně použity v původní, surové podobě bez povrchové úpravy. Velmi důležité je jejich kvalitní řemeslné zpracování. Celkovou atmosféru prostoru doplňují červeně vymalované stěny.

Prostor prodejny je členěn do několika zón podle činností, které zde probíhají. Zóna „ochotně obsloužíme“ je určena hlavně pro Vás, tedy naše pravidelné

zákazníky – zde probíhá příjem Vašich objednávek, vystavování dokladů atd. „Profesionálně vysvětlíme“ je prostor, kde se věnujeme převážně poradenství pro laiky – tedy koncové zákazníky. Chceme jim zde nabídnout i vyobrazení orientačního modelu jeho střechy přímo s vybraných typem střešní krytiny. Prezentační výrobků v interiéru prodejny je věnována sekce „s radostí ukážeme“. Poslední, ale zdaleka ne nejméně důležitou, je část místnosti, ve které jsou postaveny prodejní samoobslužné regály z pozinkované oceli – zóna „s radostí prodáme“. Zde je pro Vás připravena řada drobností, které pro realizaci Vašich zakázek potřebujete – hřebíky, vruty do dřeva, nýty, závitové tyče a další spojovací materiál,

náradí a ochranné pracovní pomůcky, laky na dřevo, tesařské kování atp.

První prodejna realizovaná podle tohoto „manuálu“ byla otevřena v červnu tohoto roku v Klenčí pod Čerchovem. Do konce roku 2007 chceme mít přestavěny všechny kmenové pobočky PRVNÍ CHODSKÉ.

V současné době řešíme změnu vzhledu prodejny v Klatovech. Nová podoba prodejních prostor by měla být dokončena do konce listopadu. Kromě změn uvnitř prodejny přibude také nový regálový systém ve skladové hale, který nám umožní rozšířit sortiment. Napříště tedy budete moci už i na naší pobočce v Klatovech najít zásobu sádkokartonu a dalších materiálů pro realizaci střech i podkroví, na které zde u nás dosud nebyli zvyklí.



Novinky

Příprava na zimu



Protože pracovním nástrojem profesionálního řemeslníka je nepochybně i vůz, máme pro Vás za slušné ceny jako doplněk přípravky i rozmrazovače, nemrzoucí kapliny a směsi a další pomůcky pro to, aby vše fungovalo tak, jak má.

Výprodej Moravské tašky

Nadstandardní podmínky lze získat na nákupy Moravské tašky BRAMAC bez povrchové úpravy. Pořádáme totiž skladový výprodej tohoto modelu, jehož výrobu Bramac ukončuje k 31. 12. 2006.

IKO bude dražší

Mimo klasickou šindelovou sezónu načasovalo změnu cen IKO. Počínaje 1. prosincem zaplatíme za šindele IKO v průměru o 3% více.

GEDA ještě letos?

Uvažujete nad investicí do šikmého stavebního výťahu GEDA? Tohoto výkonného pomocníka Vám rádi prodáme, upozorňujeme ale, že na objednání s dodáním letos je nejvyšší čas! Pro mimořádný zájem se dodací lhůty pohybují cca mezi 2 a 3 týdny.

Zateplování objektů

Nedostatek některých materiálů, který byl fenoménem letošní sezóny, se extrémně projevilo především u fasádních izolací, ale i u jiných výrobků ROCKWOOL. V průběhu podzimu byly některé zakázky firmou ROCKWOOL potvrzo-



vány s dodáním až na jaře roku 2007. Tato situace byla způsobena enormním zájmem investorů o zateplování objektů. Proto-

že hlavní sezóna pro zateplování střech a podkroví právě přichází, podnikáme veškeré kroky, abychom pro Vás zajistili materiálu dostatek. Co myslíte, nebyly by i pro Vaši firmu realizace zateplení podkroví vhodnou činností pro období, kdy počasí pobytu na střeších nebude přát? Rádi Vám pomůžeme i s touto oblastí, která se střechami přímo souvisí.

ROTO za polovic

Pokud jste realizační firma a zatím jste nikdy práci se střešními okny ROTO nevyzkoušeli, dostanete při objednání na první okno ROTO řady WDF 735 v prodejnách PRVNÍ CHODSKÉ, Dachdeckeru a DaCHU CZ slevu 50%. Nabídka platí do konce roku 2006.

Tesařská kování

Na pobočkách PRVNÍ CHODSKÉ jste ji již měli šanci zvyknout na sortiment tesařských kování. Tito pomocníci výrazně urychlí Vaši práci všude tam, kde není nutné ostentativně ukázat svůj řemeslný fortel a precizní klasické zpracování.



Vzhledem k nárůstu cen pozinku se od listopadu mírně zvyšuje i cena těchto prvků, přesto věříme, že tomuto zboží postupně

přijdou na chuť vedle „kutílů“ i další realizační firmy.

Prosvětlení hal

Připomínáme, že v našem prodejním sortimentu najdete i sklolaminátové prosvětlovací desky prakticky do všech vyráběných profilů trapézových plechů.

PRVNÍ CHODSKÁ – firma roku plzeňského kraje

PRVNÍ CHODSKÁ byla v říjnu vyhlášena firmou roku 2006 pro Plzeňský kraj. Poděkování za tento náš úspěch patří hlavně Vám, našim zákazníkům, za Vaši podporu a přízeň, která nás dovedla až k tomuto ocenění.

Celostátní finále soutěže „Poštovní spořitelna Firma roku 2006“ proběhne 30. 11. 2006.



Drobní pomocníci pro Vaše řemeslo?

FREUND
... your tool



Kompletní sortiment nářadí pro pokrývače, klempíře a tesaře – více informací získáte na našich prodejnách, v kompletním katalogu na webových stránkách nebo dotazem na e-mailové adrese freund@chodska.cz

CH PRVNÍ CHODSKÁ

■ Klenčí ■ Plzeň ■ Chrástany ■ Písek ■ Planá u M.L.
■ Klatovy ■ Č. Budějovice ■ Líbeznice ■ Zbiroh ■ Dobříš
■ Jindřichův Hradec ■ Pelhřimov ■ Lukov ■ Kralice

www.chodska.cz



Nejlepší pokrývači se školí!

z podkladů firmy TONDACH

Firma TONDACH se snaží pomoci renomovaným firmám se zvyšováním kvality práce pokrývačů. V rámci pravidelných školení I. a II. stupně se zájemci seznámí nejen se sortimentem pálených tašek, ale především se specifiky jejich pokládky. V této sezóně proběhne I. stupeň školení v celkem 8 termínech od počátku ledna až do konce února, II. stupeň se bude konat 15. – 17. 1. a 19. – 21. 2. 2007.

Školení I. stupně se věnuje seznámení se všemi produkty firmy TONDACH a jejich



aplikaci. Součástí školení je i prohlídka výrobního závodu v Hranicích nebo ve Stodu a ukázky montáže vybraných druhů krytin. Školení ve Stodu je možné absolvovat v termínech 8. – 9. 1., 22. – 23. 1., 29. – 30. 1., 19. – 20. 2. 2007. V Hranicích se lze školení zúčastnit 11. – 12. ledna, v únoru si lze vybrat ze tří termínů: 1. – 2. 2., 5. – 6. 2. nebo 22. – 23. února.

Školení 2. stupně je určeno vždy 16 pokrývačům, kteří již prošli základním školením 1. stupně, a navíc pracují s bobrovkami nebo často provádějí rekonstrukce střech památkových objektů a mají zájem se naučit další nadstandardní pokrývačské práce.

Jste pokrývač a rád byste se přihlásil na školení I. nebo II. stupně?

Kontaktujte obchodní oddělení firmy

Tondach na tel.: 581 673 222 nebo na e-mail:

skoleni@tondach.cz,

využít můžete i www.tondach.cz/skoleni.



Prefabrikované ostění VELUX

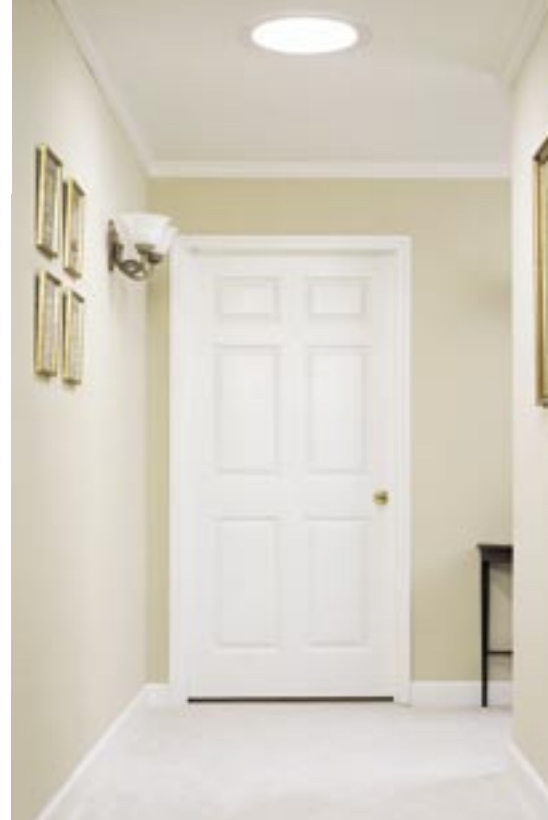
Obraz bez rámu vypadá divně, podobné je to se střešními okny. Teprve když jsou hezky „usazená“ a začištěná vypadají skvěle.

Proto společnost VELUX nyní nabízí ke svým střešním oknům prefabrikované



ostění, které je vyrobeno z dřevotřísky silné 10 mm s povrchovou úpravou z bílé fólie. Lze je použít ke všem střešním oknům VELUX jako optimální výrobek pro obytné místnosti, ale i chodby či schodiště. Montáž prefabrikovaného ostění je snadná a rychlá, žádné zdoluhavé měření, řezání a tmelení. Dodává se s finální povrchovou úpravou a vše potřebné k instalaci je součástí balení výrobku, včetně manžety z parotěsné fólie a lemovací lišty pro napojení na střešní konstrukci.

Vaši zákazníci ocení ostění VELUX pro jeho elegantní vzhled, odolný a snadno čistitelný povrch a rychlou montáž bez prachu. Navíc bílá barva ostění výrazně napomáhá odrazu denního světla a prosvětlení místností.



Světloved VELUX

Přináší denní světlo do tmavých prostor

- ideální řešení pro osvětlení místností bez oken
- součástí: čtvercový rám s tvrzeným sklem pro osazení do střechy, pevný nebo ohebný tubus o průměru 35 cm a délce 1,85–2 m s možností prodloužení
- kruhový difuzér umístěn na stropě v místnosti
- pro instalaci do střech se sklonem 15°–60°
- jednoduchá montáž

Více informací získáte u svého prodejce nebo na www.velux.cz.

Chyby při realizaci podkroví

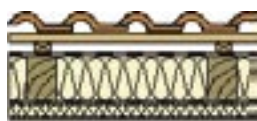
Ing. arch. Luděk Kovář, Rockwool a.s.

Podkroví, tedy prostor pod krovem či pod střechou, se v posledních letech stává stále častěji místem využívaným pro bydlení. Bezesporu se jedná o velmi atraktivní záležitost. Vybudovat dobré a správné podkrovní bydlení však není jednoduché.

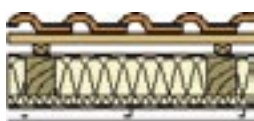
Konstrukci podkroví můžeme rozdělit na nosnou část (obvykle dřevěný krov) a nenosnou část (krytina, tepelná izolace, ochranné vrstvy tepelné izolace, střešní okna a podhled).

I sebelépe provedená jedna část z celku neznamená, že bude podkroví správně fungovat. Proto je nutné při návrhu a realizaci práci rozumět a znát vlastnosti používaných materiálů.

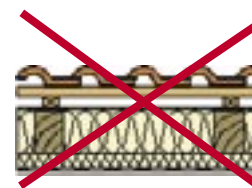
Ke správnému výběru materiálů slouží technické listy výrobců (prohlášení o shodě nepostačuje), kde nalezneme technické parametry materiálu. Dále nám pomáhají české normy a montážní návody výrobců. Renomovaní výrobci je mají vždy k dispozici a poskytují i bezplatné technické poradenství.



správná poloha parozábrany
Obr.1 dvouplášťová střecha



správná poloha parozábrany
Obr.2 dvouplášťová střecha



chybná poloha parozábrany
Obr.3 dvouplášťová střecha

Některé závažné závady s popisem:

Obr. 4 Tříplášťová střecha má větrání nad a pod pojistnou fólií



Obr. 5 Oprava střechy po dvaceti letech



Důležité je uzavření smlouvy o dílo s realizační firmou a dojednání podmínek výstavby. Zde by mělo být vypsáno podle jakých podkladů se bude stavba realizovat, jaké budou použité materiály, co musí stavební konstrukce splňovat (např. ČSN 73 0540 – „Tepelná ochrana budov“ – tloušťka tepelné izolace, kondenzace v konstrukci apod.), podle kterého montážního návodu výrobce se bude postupovat, jak budou řešeny detaily. Můžeme se tím vyhnout zdlouhavému dohadování a problémům při případné reklamaci.

Tepelná izolace neutěsněna kolem krokví a doražena k pojistné fólii. Fólie musí mít větrání nad (min. 4 cm) a pod (min. 2 – 3 cm) fólií. Důsledkem závady je zvlhnutí kolem krokví, kondenzace pod fólií a vytékání kondenzátu u pozednice. Následuje zahnívání dřeva a vlhnutí tepelné izolace – ta pak neizoluje. V místě dotyku tepelné izolace a hydroizolace dochází k zatékání.

Zateplení střechy bez použití parozábrany a bez pojistné fólie. Podhled z dřevěného bednění se sádkartonelem, krytina na bednění bez odvětrání pod krytinou. Důsledkem závady je zvlhnutí tepelné izolace až k úplné degradaci. Ani prováděná výměna krytiny zde neproběhla správně, tedy bez parozábrany a výměny tepelné izolace. Pouze se použila pojistná fólie pro kontakt s tepelnou izolací a větrání pod krytinou. Takto provedená oprava je nefunkční.

Správně provedená zateplená šikmá střecha vyžaduje dodržení určitých technických pravidel. Při realizaci obytného podkroví si před zakrytím vyžádejte technické provedení kontroly u výrobních firem, které zdarma zajišťují technické poradenství. Poznáte rozdíly v nabízených službách a poskytnutém poprodejním servisu.

Bezplatná informačně – poradenská linka 800 161 161, www.rockwool.cz



Bezpečnost práce

Alena Cákóová, PRVNÍ CHODSKÁ

Letošní hojná účast na školení v problematice ochrany zdraví a bezpečnosti práce, které jsme zorganizovali v únoru Klenčí pod Čechovem, nás přesvědčila o tom, že se jedná o oblast kterou všichni řešíte. Proto se plánuje další podobné školení i pro příští rok a na více místech. Ve spolupráci se specializovanou firmou nabídneme Vám a Vaším zaměstnancům problematiku zásad bezpečné práce společně s námi v oblastech – základy BOZP (vč. požární ochrany), zásady BOZP pro práci ve výškách a BOZP pro



obsahu řetězové pily. Absolventi školení obdrží potřebná osvědčení, případně průkazy s potvrzením.

O přesných termínech a místech konání školení budete v předstihu informováni.



**STŘEŠNÍ OKNA ROTO
PLASTOVÁ...
DŘEVĚNÁ...
ZATEPLENÁ...
DOKONALÁ!**

GEDA®

AKČNÍ SESTAVA

od centra služeb pro šikmé střechy

Šikmý výtah GEDA-LIFT 150/200 STANDARD

- motorová jednotka 1,0kW/230V/50Hz
- nosnost 150kg
- žebříkové díly 2m (4x)
- žebříkové díly 1m (1x)
- celková délka 11,5m
- střešní kloub
- univerzální koš

95 307,- Kč
cena bez DPH

dotazy a objednávky směřujte na svou prodejnu



PRVNÍ CHODSKÁ



**První nákup ROTO
50% sleva!**



... VÍC NEŽ JEN SVĚTLO

ROTO stavební elementy s.r.o.
Strašnická 43, 102 00 Praha 10 - Hostivař
Tel.: 272 651 428 Fax: 271 750 187
e-mail: roto.cz@roto-frank.com www.roto-frank.cz

Ing. Vladimír Zábranský

PRVNÍ CHODSKÁ
41 let

Na co jste zatím letos nejvíce pyšný v rámci firmy PRVNÍ CHODSKÁ?

Letošní rok jsme zahájili výstavbou nové prodejny v Klenčí, kde jsme poprvé uplatnili všechny prvky nového vzhledu našich prodejen. Do konce roku 2007 chceme přebudovat i zbývající prodejny tak, aby jejich celková image byla stejná. V nové marketingové strategii nám napomáhá i postava fachmana, který se objevil v letošním roce na téměř všech reklamních materiálech naší firmy. Změna vzhledu prodejen a reklamní kampaň spolu s určitou stabilizací personálu nás „nakopla“ k letošním výborným prodejním výsledkům. Velmi dobré ekonomické výsledky, jasná vize a zajímavý podnikatelský příběh nás také letos doslova katapultovaly k titulu v anketě „Firma roku 2006 Plzeňského kraje“, kterou uspořádal deník Hospodářské noviny. Navíc jsme postoupili do celostátního kola, které bude vyhodnoceno ještě do konce tohoto roku.

Co byste doporučil jako nejzajímavější službu poskytovanou Vaší firmou zákazníkům?

Kromě běžných služeb, jako jsou odborná školení pořádaná ve spolupráci s výrobcí, provozování profipůjčoven nářadí, výtahů GEDA, falcovaček Schleich, pronájmy ohýbaček, poradenství v oblasti plochých střech se snažíme zavádět i služby s další hodnotou pro řemeslníky, například výhodný pronájem mobilních telefonů nebo specializované školení zaměřené na bezpečnost práce pro střežařská řemesla. Neustále se snažíme tyto služby inovovat tak, abychom byli vždy o kousíček dále, než je naše konkurence a myslíme, že se nám to daří. Již teď se můžete těšit na novinky, se kterými přijdeme na začátku roku 2007.

Vyvíjí se podle Vás nějakým způsobem platební morálka ve střežařské branži?

Vzhledem k nepříznivé zimě došlo



letos u řady našich odběratelů ke zhoršení platební morálky. S ohledem na rozsah našich aktivit nás toto poměrně výrazně zasáhlo a přinutilo nás to k zamyšlení, jak dál v této oblasti. Vyhodnotili jsme si, že poměrně značná část našich zákazníků si problém financí neřeší u sebe, ale jednoduše to promítne na nás a je jen hrstka těch, kteří to alespoň řeknou. Proto

je potřeba začít o této problematice mluvit, vysvětlovat, že nekázeň v platební morálce se do budoucnosti může projevit na úrovni služeb, které se snažíme zvyšovat, a na to právě potřebujeme finance a ne vykázaný zisk ale bez proplacení. Celé je to poměrně široký problém, který určitě budeme v příštím roce řešit tak, aby byli spokojeni oba partneři, my i náš odběratel.

4) Co Vás letos v branži nejvíce zaujalo?

Rozhodně nás překvapil v závěru roku přístup některých výrobců k nám, k zá-

kazníkům. Zdálo se nám, že zákazník není pro některé výrobce na prvním místě. Místo řešení obchodu docházelo k problémům s dodávkami a nastávaly neskutečné tahanice například v oblasti řešení reklamací apod. To celé neskutečně zdržuje a odvádí pozornost od poskytování služeb tak, jak bychom chtěli. Často jsme letos od pokrývačů zaslechli: s tím a s tím materiálem již nechci dělat, protože při reklamaci nás „podvedl“. Takže buď je nedostatečná osvěta na téma, co je uznatelná reklamacie nebo signál pro řemeslníky, že je třeba začít rozlišovat výrobce podle serióznosti přístupu k zákazníkům.

5) Jakými formami chcete v budoucnosti představovat řemeslníkům nové produkty a služby?

Určitě zůstaneme u časopisu DACHrevue, dále hojně používaných direktmailů, SMS a standardní novinové a rozhlasové reklamy. Zajisté zvýrazníme prezentaci výrobků a služeb na prodejních a stranou nezůstane ani internet. Z výstav se zúčastníme pravděpodobně jen speciálky Střechy Praha, která má v naší branži jednoznačné místo. Právě na této

Jak to vidí

akci představíme nové produkty a služby, které začneme nabízet v nadcházejícím roce. Proto si ji nenechte ujít a navštivte nás ve dnech 25. – 27. 1. 2007 v levém křídle veletržního paláce, kde se na Vás na již tradičním místě bude těšit tým PRVNÍ CHODSKÉ.



Jaroslav Fabry

Dachdecker
49 let

Na co jste letos nejvíce pyšný v rámci firmy?

V letošním roce naše firma oslavila patnácté výročí od svého založení, a proto jsme se s uspokojením ohlédli za naši historii. Za dobu našeho působení na trhu se střešními materiály jsme se stali významným specializovaným prodejcem se střešními materiály v rámci ČR a patříme k největším prodejcům v oblastech, kde naše prodejní sklady působí. Firma pravidelně získává nejvyšší raetingová ocenění a je příznivě hodnocena nezávislými orgány a institucemi. V roce 2004 jsme obdrželi ocenění Týdeníku Profit jako pátá nejdynamičtější se rozvíjející firma Karlovarského kraje. Významnější ocenění naší práce však spatřuji v tom, že rok od roku stoupá počet realizačních firem, které v naší prodejnách nakupují. Pro většinu z nich jsme se stali seriózním partnerem, který se jim snaží maximálně vyjít vstříc a pomáhat jim při jejich každodenní práci. Při neformálních rozhovorech slyším od našich zákazníků slova o tom, že jsme si v průběhu let s nimi vybudovali partnerský vztah. Toho „neformálního“, ocenění naší práce si cením nejvíce.

Co byste doporučil jako nejzajímavější službu poskytovanou Vaší firmou zákazníkům?

Vedle již tradičních služeb, které poskytují i ostatní prodejci se střešními



Vyvíjí se podle Vás nějakým způsobem platební morálka ve střešařské branži?

Ano vyvíjí. Podle všech ukazatelů se platební morálka investorů rok od roku zhoršuje, a to se nepříznivě odráží i na stavu financí a schopnosti realizačních firem dodržet termíny splatnosti a někdy i svých závazků vůbec. Pokrývači a klempíři díky tomu, že realizují především subdodávky, stojí až na konci toku financí, a proto jsou nejvíce ohroženi tím, že jim nebude zapláceno tak jak by mělo. Výkyvy v platbách od hlavně velkých investorů a generálních dodavatelů staveb způsobují menším a středním realizačním firmám problémy. Pokud se k tomu přidá neobvykle dlouhá

malá připravenost výrobců na sezonu. V některých okamžicích naši prodejci spíš sháněli zboží, než aby prodávali, a tak to rozhodně nemá být.

Dále mne zaujal vývoj cen plechů a souvisejících prvků pro odvodnění střech, kdy v letošním roce došlo k velkému pohybu cen směrem nahoru. Zdražování se dalo očekávat, ale že bude mít vývoj cen takový průběh, bylo v některých obdobích skutečně překvapením. A co mne mile překvapilo? Že i přes dlouhou zimu, horký červenec a deštivý srpen se nám dařilo velmi dobře prodávat a naše prodejní výsledky jsou dobré.

Jakými formami chcete v budoucnu představovat řemeslníkům nové produkty a služby?

Naše firma v současné době pracuje na kompletní rekonstrukci a nové podobě našich www stránek. Chtěli bychom touto formou v příštím období hodně komunikovat s našimi zákazníky. Měli by zde najít co nejvíc informací, které potřebují pro svou práci. Součástí naší práce se již stalo pravidelné rozesílání Aktualit na naše zákazníky, kde vedle informací o změnách cen apod. nachází i informace o nových produktech a službách v naší firmě. Nechceme však upustit ani od osobních setkání, školení a seminářů, které naše firma pravidelně pořádá. Již druhý rok jsou semiáře v úvodu roku věnovány hlavně novinkám v sortimentu. Domníváme se, že i v době e-mailů, SMS apod se tato forma prezentací nových věcí nepřežila.

jednatelé

materiály jako je doprava zboží na stavbu apod. jsme v letošním roce zahájili přípravu firmy na služby pro klempíře. Jednotlivé provozovny jsou postupně vybavovány zařízeními na dělení svítků, ohýbačkami a dalším zařízením, které využijí naši zákazníci. K dispozici jsou také 2 falcovačky a další stroje a zařízení tak, jak jsme o tom informovali v minulých číslech DACHrevue. Proto bych našim zákazníkům doporučil, aby tyto služby využili a svými názory nám pomohli k rozvoji této části služeb, kterým se chceme i v dalších letech věnovat.

zima jako tomu bylo letos, jsou problémy velmi vážné.

Co Vás letos v branži nejvíce zaujalo?

Tak určitě mne nemile překvapil nedostatek zboží, které prodáváme. Díky tomu, že letos byla dlouhá zima a zboží zůstávalo výrobcům na skladech, přišli s řadou akcí, aby vyprodali své sklady. To se jim také podařilo, ale ukázalo se, že se nedokázali dostatečně předzásobit před zahájením sezóny. O informace, že se prodej vyvíjí letos dobře, nebyla nouze, a tak mne překvapila skutečně

Zateplete se na zzziiiiimmmuuuu.

Bc. Petr ILLEK, PRVNÍ CHODSKÁ

Po krátkém podzimu se nám již před časem znenadání ohlásila zima. A tak stejně, jako jste již jistě přezuli své čtyřkolové pomocníky do zimního obutí, byste neměli zapomenout ani na sebe. Vždyť zdraví máme všichni jen jedno. Když se zamyslíte, zajisté přijдете na to, že loňskou zimu Vám dosloužily boty, z rukavice Vám čouhá palec, no a ta bunda už také není z nejteplejších.

Víme, že i v zimním období nemáte času nazbyt, a tak věrní heslu o Mohamedovi jsme Vám horu alespoň o kus přiblížili. Přímou na prodejnách DACHDECKERU a PRVNÍ CHODSKÉ si tak můžete objednat zimní oblečení a další doplňky, u druhé jmenované pak budou některé vybrané typy zimního oblečení na prodejnách přímo k vyzkoušení.

Poslední zima byla dlouhá a celkem vydatná, a zatím to nevypadá, že by ta letošní měla být jiná.

Pamatujte, zdraví máme jen jedno!

Zateplete se na zimu!
S PRVNÍ CHODSKOU je to hračka...

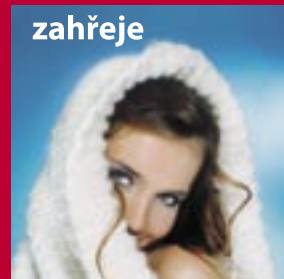
Objednejte nyní!

www.streda.cz

Pravá kamenná vlna...
chrání před hlukem



zahřeje



nehoří



dýchá



ROCKWOOL®
TEPELNÉ A PROTIPOŽÁRNÍ IZOLACE
www.rockwool.cz | info@rockwool.cz

ZELENÁ LINKA technické poradenství 800 161 161

DELTA®-MAXX: důvodů je víc než dost!

Karel Bulín, Dörken s.r.o.

S blížícím se podzimem roste tlak na dokončování staveb. Není se čemu divit. Kdo by si nepřál trávit vánoční svátky již pod svou vlastní střechou. Ti, co takové štěstí ještě tento rok nemají, chtějí budovaný objekt před zhoršenými povětrnostními vlivy pokud možno co nejvíce ochránit.

Hlavním úkolem tak zůstává dokončit hrubou stavbu. Tím se většina z nás dostává k výběru materiálů pro šikmou střechu.



Nutno podotknout, že kromě jiného je velmi důležité správně investovat do pojistné hydroizolace.

Pojistná hydroizolace **DELTA®-MAXX** se v takovém okamžiku stává ideální volbou. Důvodů je více než dost.

Začneme tedy potupně od začátku.

DELTA®-MAXX je určitý nadstandard, který dopřává všem zúčastněným na stavbě netradiční luxus. Již první kontakt s tímto materiálem naznačuje, že se jedná o něco zcela odlišného než jsme zvyklí. Polyesterové rouno na rubové straně materiálu dokáže v extrémních podmínkách rychle pojmout až 1 litr vody na metr čtvereční! Vstřebaná vlhkost je pak postupně propouštěna difúzně otevřeným polyuretanovým povrstvením do prostoru pod krytinou. Kombinace polyesterového rouna na rubu a polyuretanu na lícové straně vykazuje fantastickou pevnost **350N na 5 centimetrů!** Pokud tedy dojde při práci na střeše k pádu, působí **DELTA®-MAXX** jako záchranná plachta. Např. v Německu v případě použití materiálu **DELTA®-MAXX** není potřebné zabezpečovat konstrukci střechy z vnitřní

strany jinak předepsaným záchytným systémem!

Dalším důležitým faktem při výběru pojistné hydroizolace je, abychom co nejvíce zabezpečili konstrukci střešního pláště před vodou, polétavým sněhem či prachem, a to nejen v ploše. Velmi zásadní a stále více uplatňovaný se stává požadavek na zamezení průsaků vlhkosti do konstrukce v místech kotvení kontralatí a latí.

Běžně užívané standardní pojistné hydroizolace nám v tomto směru neposkytují žádné velké bezpečí. Perforacemi způsobenými kotvicími prvky může pak voda pronikat až ke krokvím. Proti tomuto jevu se můžeme účinně bránit podtěsněním kontralatí systémovou páskou na bázi polyuretanu **DELTA®-NB Band** nebo (a to je při dodržení bezpečného sklonu střechy velmi výhodné) použitím elastické pojistné hydroizolace **DELTA®-MAXX**. Pevný a zároveň pružný materiál uzavře prostor kolem hřebíků či vrutů a sníží tak na minimum možnost zatečení do konstrukce krovu!

Hladký polyuretanový povrch je navíc ideálním podkladem pro kontakt s jednostranně lepicími systémovými páskami v případě, že potřebujeme při pokládce poškozené místo lokálně, rychle a dlouhodobě funkčně opravit.

Jedná-li se o rekonstrukci střechy nad užívanými částmi objektu je pojistná hydroizolace **DELTA®-MAXX** často nahrazována s technicky absolutně shodným, ale z hlediska těsnosti střechy ještě bezpečnějším materiálem **DELTA®-MAXX PLUS**. Čtyřicet milimetrů široký pás speciální lepicí hmoty v podélném okraji pojistné hydroizolace dokáže zajistit celistvost vrstvy v místech přesahů. Tímto opatřením dokážeme konstrukci ochránit nejen proti větrem hnanému dešti a sněhu (což je velmi výhodné zvláště v období před pokrytím střechy krytinou), ale i proti účinkům samotného větru, který korunu domu poměrně značně

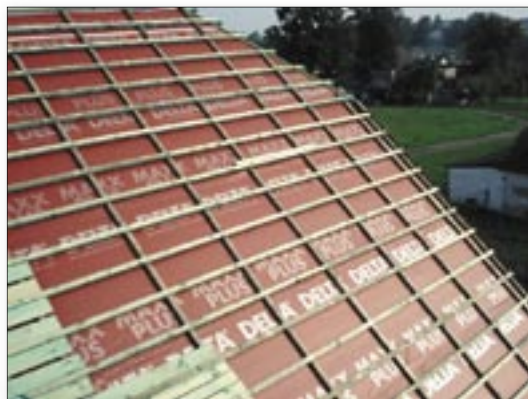


zatěžuje i po zakrytí! Do budoucna tak můžeme díky tomuto opatření profitovat a snížit náklady na vytápění až o 9%! Jak je to možné? Vzhledem k tomu, že vytvoříme celistvou, kompaktní pojistně hydrozolační vrstvu, účinně bráníme profukování vzduchopropustných tepelně izolačních vrstev.

Bezpečnost a punc technické dokonalosti materiálů **MAXX a MAXX PLUS** dokáže oddělit Vaši střechu od běžných standardů a poskytnout tak maximální komfort projektantům, zhotovitelům a investorům při projektování, řemeslném zpracování a užívání prostor pod bezpečně ošetřenou střechou!

DELTA®-MAXX, MAXX-PLUS je ideální kombinovat na interiérové straně s parotěsnou zábranou **DELTA®- REFLEX PLUS**.

DELTA®-MAXX bezpečná střecha, která není vidět.



Co možná nevíte o montáži krytin a okapů LINDAB

Lindab s. r.o.

Na této stránce tentokrát přinášíme odpovědi na nejčastější dotazy týkající se okapového systému Lindab Rainline a lehké střešní krytiny Lindab Topline, jak jsou kladeny prostřednictvím internetové poradny. Na otázky odpovídá Marek Dítě (MD), produktový manažer Rainline, Topline, Lindab s.r.o. a Karel Skokan(KS), mistr klempíř, který má za více než 13 let montáží výrobků Lindab zkušeností na rozdávání. Věříme, že některé z praktických rad a tipů usnadní i Vám práci s materiálem Lindab.



ve svěráku pomocí trubek a různé jiné metody nebývají šetrné k povrchové úpravě, navíc málokdy docílíte ohyb jaký potřebujete a hák se nenávratně poškodí. Napojování svodů řeší systém Rainline pomocí prvků MST a SRORM, není třeba konce svodů zúžovat nastřiháváním, kroucením pomocí kombinaček, či jiných drsných metod. Někdy se setkávám i s jinými „hand made“ řešeními, například úpravou objímek apod., která jsou naprosto zbytečná, protože systém Rainline skutečně řeší všechny potřebné detaily.

V rámci úspor někdo nepoužívá spojky, což považuji za chybu, protože nýty a tmel neumožňují dilataci tak, jako spojka RSK s těsněním.

Který typ žlabového háku ze systému Rainline používáte nejčastěji a proč?

MD: Je to hák K33, který má stejný upevňovací systém jaký známe u žlabů z klasických materiálů, tzn. že má dva plechové jazýčky pro uchycení okapního žlabu. Díky tomu lze snadněji žlab vyspádovat a není problém pokládat žlab jak před montáží krytiny tak i v případě, že je krytina již položena. Stejný upevňovací systém mají i háky K24 a K21, ve všech případech čísla 33, 24 a 21 značí délku háku.

KS: Z 90% používám háky K33 pro jejich univerzální velikost a výborný způsob zacvakávání. Háky K21 jsou díky své délce vhodné především na valby, háky KFK používám na garáže, balkony a všude tam, kde se umísťují pod stávající krytinu, například při výměně okapového systému, kde se nemá hýbat s již ležící krytinou. Občas se hodí také háky TB při výměně žlabů při zachování starých háků.

S jakými potížemi, nebo chybami se při montáži výrobků Lindab, ať už Rainline nebo Topline setkáváte a jak je řešíte?

KS: Často se setkávám s následky neodborného ohýbání háků. Obecně doporučuji k ohýbání háků používat k tomu určenou ohýbačku. Ohýbání

Trochu cvičku vyžaduje také střihání šablony, doporučuji vyzkoušet si střih na zbytku plechu. Nikdy nebude zbytečné opakovat zákaz řezání úhlovou bruskou.

MD: Mezi chyby se kterými se nejčastěji na stavbách setkávám patří nedostatečné kotvení krytiny, které zdaleka nevyhovuje doporučenému rozmístění šroubů v ploše. Často také šrouby nejsou šroubovány kolmo ke krytině, což způsobuje zatékání pod podložku šroubu, špatně provedené oplechování, zvláště pak závětrné lišty, které jsou provedené s nedostatečným přesahem.

Tím opět může docházet k zatékání pod krytinu. Nedostatečná pozornost je často věnována provětrání střešního pláště, a proto tomuto tématu věnujeme na školeních dostatek času.

Detailní informace naleznete v montážních v návodech Lindab.

Je rozdíl v montáži okapů Rainline do horských oblastí, kde hrozí vyšší zatížení sněhem a ve městech, nebo v oblastech kde taková zátěž nehrozí?

MD: Ano, rozdíl určitě je, v každém případě by se mělo zamezit tomu, aby se žlab sesuvem sněhu deformoval. Okapový žlab lze zapustit více pod úroveň okapové hrany, aby nestál v cestě sjíždějícímu sněhu, nebo použít prvek STAG, který je určen především ke zpevnění koutů a rohu, ale dá se použít také pro zpevnění žlabu a používá se ve stejném počtu jako žlabové háky. Další možností je použití protisněhových zábran z řady Protectline.

Je možné pokládat krytinu Lindab Topline přímo na bednění?

MD: Krytinu Lindab Topline je možné pokládat přímo na bednění, doporučuji ovšem pouze u objektů jako jsou kůlny, stodoly, garáže atd. Pokud pokládáte krytinu přímo na bednění je zbytečné používat difúzní folii, neboť bude v celé

ploše přišroubována, a tím ztrácí svou funkci. Dalším důvodem, proč je lepší pokládat krytinu na latě, je vytvoření provětrávací mezery a zamezení toho, že se trefíte šroubem do mezery mezi prkna.

KS: Z hlediska montáže je pokládka krytiny přímo na bednění v případě nižšího spádu střechy lepší. Naopak pokládka na latě je praktičtější v případě vyšších sklonů, latě pak fungují pro montážníka jako žebřík. Samozřejmě je tato varianta lepší také z důvodu možnosti řešení odvětrání střešního pláště. Platí, že varianta pokládky na bednění s použitím příslušných folií je trochu dražší. V případě falcované krytiny pak ještě používám folii na vyrovnání přechodů mezi deskami, které mohou být vidět a ovlivnit tak konečný vizuální efekt.

Proč se lehká střešní krytina Topline nekotví ve vršku vlny?

MD: Krytina Lindab Topline se kotví vždy ve spodní části vlny, protože v těchto místech krytina těsně přiléhá k lati a je možné šroub dostatečně přitáhnout a díky

podložce z EPDM materiálu tak vytvořit dokonale těsný spoj. V případě, že bychom kotvili do vršku vlny, se může spoj jevit jako stoprocentně těsný, ale časem dojde ke ztrátě pružnosti a krytina se v těchto místech např. vlivem zatížení sněhem, může nepatrně od těsnící podložky oddálit, a tím vznikne tak netěsný spoj a následné zatékání.

Je kotvení krytiny Topline pomocí šroubu bezpečné vůči zatékání vody?

MD: Ano, pokud je spoj proveden dobře, znamená to že šroub musí být správně dotažen, neznamená to ovšem, že musí být dotažen co to jde, ale je třeba volit správný utahovací moment, aby se podložka lehce deformovala, nikoli zničila. Podložka je vyrobena z EPDM materiálu, což je materiál odolný vůči slunečnímu záření a je trvale pružný.

KS: Doporučuji používat akuvrtačku s dorazem, která zajistí optimální a rovnoměrné dotažení šroubů, vyhnete se jak přetažení, tak nedotažení které mohou způsobit zatékání. Sám mám

vyzkoušeno, že při správně provedeném kotvení, při demontáži krytiny po 5 letech zůstane EPDM podložka pevně přilnutá ke krytině, což ukazuje na její neporušenou funkčnost.

Obecným doporučením Marka Dítěte je nepodceňovat přípravu a zaměření střechy a nekombinovat materiály. Výhodou systémových řešení je právě schopnost řešit veškeré detaily střechy tak, aby beze zbytku a dokonale plnila svou funkci. Doporučení Karla Skokana, jímž se on sám řídí, kterému učí i své syny, kteří v jeho firmě pracují a díky kterému má za sebou řadu vydařených realizací a zástup spokojených zákazníků, zní: „Pokládejte krytinu tak, jako byste ji pokládali na svou střechu, vyplatí se to“.

**Nenašel jste odpověď na to, co zajímá právě Vás?
Kontaktujte naše technické oddělení nebo nám napište svůj dotaz na infoprofil@lindab.com, rádi Vám odpovíme.**

PLYNOVÁ HŘEBÍKOVÁČKA IMPULSE 350/90 CT



**PŘESNÁ
RYCHLÁ
BEZPEČNÁ**

**EXPERT
in
Technology
GAS**

Paslode

- ▶ 18 let zkušeností
- ▶ lehce ovladatelný přístroj bez kabelu, kompresoru
- ▶ kompletní systém: přístroj – spotřební materiál – hnací plyn



Vyzkoušejte si tento produkt u Vašeho dodavatele střešních materiálů - PRVNÍ CHODSKÁ, DACHDECKER nebo DaCH CZ.

PURAL MATT - nová povrchová úprava na českém trhu

RUUKKI CZ s.r.o.

PURALMATT je novinkou letošního roku na poli povrchových úprav. Byl vyvinut při použití nejnovějších technologií v laboratořích společnot Ruukki (dříve Rannila), a to na bázi polyurethanu a polyamidu. Díky této struktuře je nejlepším řešením pro střešní krytiny. Zajišťuje vysokou životnost a atraktivní matný vzhled. Minimální tloušťka Pural matt je 50 µm.

PURAL – povrchová úprava na bázi polyurethanu, vysoce kvalitní povrchová úprava pro střešní krytiny a trapézové plechy. Jemně strukturovaný povrch je odolný vůči korozi, sněhu, ledu, stejně tak i vůči UV záření. Doporučujeme použít zejména do oblastí s velmi znečištěným ovzduším. Tloušťka nátěrového systému je 50 µm.

POLYESTER – má dobré mechanické vlastnosti – odolnost vůči mechanickému poškození, vysokou pevnost. Jedná se

o nejrozšířenější prodávanou povrchovou úpravu. Tloušťka nátěrového systému je 25 µm.

MATNÝ POLYESTER

Polyesterový nátěr s matnou povrchovou

úpravou. Dobře odolává povětrnostním vlivům a korozi. Díky matné úpravě je vhodný i do památkářských zón či jinak chráněných oblastí. Tloušťka nátěrového systému je 35 µm.

Srovnání vlastností povrchových úprav				
	Pural Matt (50µm)	Pural (50µm)	Polyester lesklý (25µm)	Polyester matný (35µm)
TVÁŘITELNOST				
Nejmenší rádius ohybu	★★★★	★★★★	★★	★★★
Nejnižší tvárná teplota	★★★★★	★★★★★	★★	★★
Odolnost vůči poškrábání	★★★★	★★★★	★★	★★
ŽIVOTNOST				
Odolnost vůči teple	★★★★	★★★★	★★★	★★★
UV - odolnost	★★★★	★★★★	★★	★★★
Odolnost vůči korozi	★★★★★	★★★★★	★★★	★★★
ÚDRŽBOVOST				
Zůstává čistý	★★★★	★★★★	★★	★★★

★★★★★ Vynikající ★★★★ Velmi dobrý ★★★ Dobrý ★★ Dostatečný ★ Nedostačující



Dejte svému domu novou tvář

Lindab Rainline je barevně stálý, bezúdržbový a lehce instalovatelný okapový systém zhotovený z oceli.

Díky ochranné povrchové úpravě je odolný proti korozi a to zaručuje jeho dlouhou životnost.

Je k dostání v osmi barevných provedeních, které můžete využít k dokonalému sladění barev vašeho domu. Nechte se inspirovat naší novou brožurou. K nahlédnutí

u vašeho nejbližšího prodejce střešních systémů. Seznam prodejců a další informace naleznete na

www.okapyprovas.cz



Necelý rok s FACHMANEM

Bc. Petr ILLEK, PRVNÍ CHODSKÁ

O tom, co by Vám měl FACHMAN přinést, jsme již napsali dost. Možná by Vás ale zajímalo, co vše jste již s ním za necelý třičtvrtě rok jeho existence dokázali. Zvládli jste položit tolik betonové a pálené střešní krytiny, že by to vystačilo na pokrytí více než 150 fotbalových hřišť. Pomocí žlabů byste mohli vést vodu z Prahy do Klatov a hmotnost plechu v tabulích a sveticích



by vyvážila čtyři Petřínské věže nebo 197 plně naložených Sprinterů. To je jen malý výčet z množství práce, kterou jsme společně dokončili. Věříme, že i v příštím

roce bude naše spolupráce úspěšně pokračovat a že FACHMAN pro Vás bude i nadále zárukou kvality a spolehlivosti.

PRVNÍ CHODSKÁ GOLF CUP 2006 – 2. ročník

Miroslav Hojda, PRVNÍ CHODSKÁ

Ve čtvrtek 7. září se konal na 9 jamkovém hřišti v Alfrédově u Stříbra 2. ročník turnaje PRVNÍ CHODSKÁ GOLF CUP. Organizátoři opět objednali super počasí, a tak bylo jen na hráčích, jak se s nástrahami dlouhého a náročného hřiště vyrovnají. Mnozí se tohoto turnaje zúčastnili i v loňském roce, takže mohli porovnat, jak se za rok zlepšili. Turnaje se ze „střechařů“ mimo jiných zúčastnili: Jan Hofman (Lindab), Vladimír Mach (Stavebniny Mach), Iva a Josef Novákoví (HPI), Miroslav Mikulčík (Stavební izolace Zlín), Pavel Petlák (Onduline), Lenka a Pavel Burešovi (Eurobeton), Karel Klement (Vikam), Radek Zahradník (Profimetal), Michal Haščyn (M.R.S.). PRVNÍ CHODSKOU reprezentovali Vladimír Záborský a Miroslav Hojda. Soutěžilo se ve 2 kategoriích – v kategorii HCP 0 – 18 se prezentovalo 8 hráčů a v kategorii HCP 18,1 – 54 se představilo



17 hráčů. Z celkového vítězství v první kategorii se radoval Jan Hofman (Lindab), který zahrál hřiště za 78 ran (+6 nad par). Druhý skončil Karel Holý (Hotel Game Klenčí – 79 ran) a třetí Josef Novák (HPI – 89 ran). Druhou kategorií těsně vyhrála Lucie Šiková

(T-mobile – 43 bodů) před Miroslavem Hojdou st. (42 bodů) a Rudolfem Jastrabanem (Cinemastar – 39 bodů).

Děkujeme Všem obchodním přátelům za účast a věříme, že první zářijový týden v roce 2007 si již rezervovali pro 3. ročník turnaje PRVNÍ CHODSKÁ GOLF CUP.

Kalendář akcí

15. – 18. 1. 2007	INFOTHERMA 2007 Ostrava	XIV. ročník specializované výstavy k vytápění, úsporám energie a využívání obnovitelných zdrojů v malých a středních objektech.
25. – 27. 1. 2007	STŘECHY PRAHA 2007 Výstaviště Praha Holešovice	9. ročník mezinárodního veletrhu plus Úspory energií a obnovitelné zdroje.
15. 1. – 20. 1. 2007	BAU MNICHOV Nové výstaviště	17. mezinárodní odborný veletrh stavebních materiálů, systémů a rekonstrukce
23. 1. – 27. 1. 2007	Swissbau	Mezinárodní stavební veletrh, Basilej

Obměňujete strojové vybavení? Chcete to starší výhodně prodat?

Podějte si inzerát do DACHrevue!

Časopis pravidelně dostává do rukou více než 2000 potencionálních zájemců z Vašich řad. Napište nám na adresu dachrevue@chodska.cz a my Vám co nejdříve spočítáme individuální cenu Vašeho inzerátu. Cena samozřejmě zahrnuje také grafickou úpravu, nemusíte se tedy o nic starat, jen zvedat telefony zájemců...
Prostor v DACHrevue je omezený, proto nejsme schopni garantovat umístění všech došlých inzercí.



PRVNÍ CHODSKÁ

Klenčí pod Čerchovem
Klenčí pod Čerchovem 320
tel./fax: 379 794 881

Plzeň
Jateční třída
tel./fax: 377 470 208

Rudná – Chrástany
Chrástany 140
tel./fax: 311 670 948

Písek – Smrkovice
Smrkovice 5
tel./fax: 382 264 394

Planá u Mariánských Lázní
Nádražní
tel./fax: 374 794 022

Klatovy
Jateční ulice
tel./fax: 376 323 399

České Budějovice
Karolíny Světlé 6
tel./fax: 387 330 090

Líbeznice
Mělnická 109
tel./fax: 283 980 666

Zbiroh
Bezručova 145
tel./fax: 371 794 909

Lukov
676 02 Lukov
tel./fax: 568 420 102

Dobříš
Nádražní 274
tel./fax: 318 521 075

Jinřichův Hradec
Otín 193
tel./fax: 384 320 619

Pelhřimov
Na Lhotkách 239
tel./fax: 565 321 235

Kralice nad Oslavou
Brněnská 316
tel./fax: 568 643 120

www.chodska.cz

info@chodska.cz

DaCH cz

Pučery-Zásmuky

tel.: 321 790 652-3
fax: 321 792 651

www.dach.cz

dach@dach.cz



DaCH[®] cz
Vaše střecha - naše starost

DACHDECKER

Dolní Rychnov
Dobrovského 1936
tel.: 352 623 790
fax: 352 623 774

Chomutov
Pražská 585
tel.: 474 638 733
fax: 474 638 732

Karlovy Vary
Plzeňská 17
tel.: 353 228 341
fax: 353 222 262

Kladno
Vinnářice-Barré
tel.: 312 275 503
fax: 312 273 582

Litoměřice
Litoměřická kotlina 383
tel.: 416 531 732
fax: 416 531 732

www.dachdecker.cz

info@dachdecker.cz