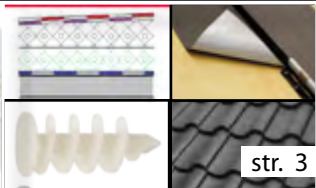


# STŘEŠNÍ KRYTINY

společně vydávají:

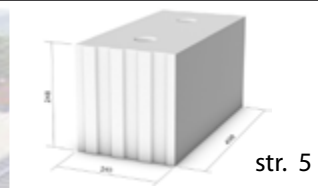


## STŘECHAŘSKÉ NOVINKY



str. 3

## KM BETA Sendwix



str. 5

## Jak to vidí...

# Jak to vidí...

str. 6

## SATJAM

Revoluce ve výrobě



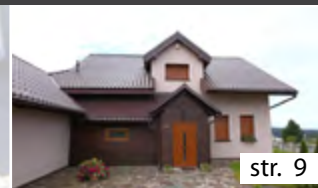
str. 7

## CREATON ETERNIT



str. 8

## LINDAB TOPLINE a IDEAL STRONG



str. 9

## KNAUF INSULATION Zelená střecha



str. 10

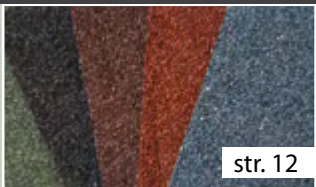
## ROTO

Pro nízkoenergetické stavby



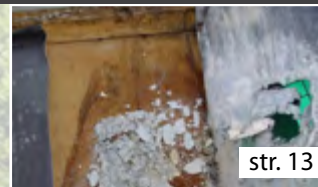
str. 11

## KVK PARABIT Ploché střechy



str. 12

## VMZINC Jak předejít problémům TiZn



str. 13

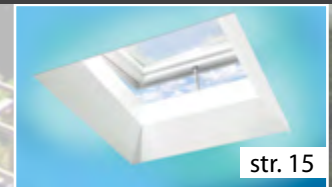
## REFERENČNÍ STŘECHY realizačních firem



str. 14

## SKYLUX

Světlíky - manžety



str. 15

## Redakce DACHrevue

Vážení čtenáři,

dostává se Vám do rukou 49. vydání DACHrevue, zpravodaje, který je určený pro všechny moderní střechaře!

Je za námi první čtvrtletí roku 2016 a střežařská sezóna se začíná rozjíždět. Proto jsme si pro Vás v tomto čísle připravili hlavní novinky na trhu střežařském - na co se tedy můžete v našem novém čísle těšit?

Za zmínku zcela jistě stojí nový zdící systém o tloušťce pouhých 200 mm od KM Beta, který umožňuje výstavbu bytových a občanských staveb až do pěti podlaží a přitom zachovává všechny výhody vápenopískového zdiva. KVK PARABIT představí střešní stavebnici KVK PUZZLE, což je nový systém zateplení plochých střech a Creaton přišel na český trh s osvědčeným modelem Futura. To vše a ještě mnohem více nabízí rubrika „Střežařské novinky“!

Stejně jako vloni nebude chybět rubrika „Referenční střechy“, kde se vy všichni můžete pochlubit právě Vaší prací. Děláte to a my jsme za to opravdu rádi!

Závěrem si dovolueme zdůraznit dvě významná jubilea! Jak PRVNÍ CHODSKÁ, tak DACHDECKER slaví v tomto roce krásný 25 let! Popřejme proto oslavencům hodně úspěchů a sil do dalších let.

Děkujeme Vám za přízeň a přejeme příjemné počtení. Váš tým DACHrevue



### Obsah:

|  |    |
|--|----|
| Střežařské novinky . . . . .                       | 3  |
| Akce se zákazníky . . . . .                        | 4  |
| Ušetřete náklady na topení. . . . .                | 5  |
| Jak to vidí... . . . .                             | 6  |
| Rapid - revoluce ve výrobě . . . . .               | 7  |
| Střešní krytina, která nezklame . . . . .          | 8  |
| Profilované střešní krytiny . . . . .              | 9  |
| Když se střecha zelená . . . . .                   | 10 |
| Střešní okna pro nízkoenergetické stavby . . . . . | 11 |
| Nová generace plochých střech . . . . .            | 12 |
| Jak předjet problémům s TiZn. . . . .              | 13 |
| Referenční střechy . . . . .                       | 14 |
| Světlíky - manžety . . . . .                       | 15 |

### Redakce DACH revue:

**Vaše podněty a připomínky směrujte na emaily:**  
marketing@dachdecker.cz nebo marketing@chodska.cz

**Adresa redakce:**  
Bergmannova 96, 356 04 Dolní Rychnov  
tel.: 602 252 055  
ISSN číslo: MK ČR E 18313

Časopis DACH Revue vychází 3x ročně, distribuce je zdarma.  
**Společným nákladem vydávají společnosti:**  
DACHDECKER, PRVNÍ CHODSKÁ a DACHPARK.

**Redakční rada:**  
**Šéfredaktor:** Aneta Ulovcová | ulovcova@dachdecker.cz  
**Redaktor:** Jarmila Konfrštová | jkonfrstova@chodska.cz

### LINDAB - kotvení objímky



Hmoždinka pro kotvení objímky svodu SSVH do zateplené fasády. Vhodná jak pro polystyrenové zateplení, tak pro zateplení z tvrzené minerální vaty. Únosnost jedné hmoždinky min 10kg, což je při použití dvou kusů na objímku zcela dostačující. V sortimentu najdete také utahovací nástavec pro tuto hmoždinku.

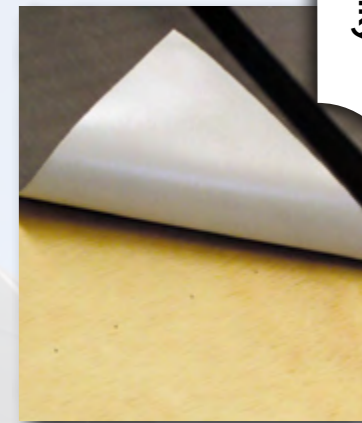
### Satjam Arad Premium

Satjam Arad Premium, unikátní střešní krytina se skrytým kotvením nyní nově z materiálu PUREX™. Tento materiál patří do jakostní třídy EXCELENT. Tato kategorie povrchové úpravy garantuje dlouhodobě velmi vysokou ochranu. Proto jsou střechy z materiálu PUREX™ zařazeny do programu SATJAM Záruka Plus a je na ně poskytována záruka 40 let.



### VMZINC Plus - ochrana TiZn

Titanzinkový plech, který je na rubové straně chráněn kompozitním lakem: snižuje riziko vzniku koroze působením vlhkosti na zadní straně klempířské konstrukce. Výrobek je vhodný pro použití na neslučitelných podkladech a všude tam, kde není prostor pro dostatečné odvětrání.



### KMB SENDWIX 200 - nová cihla



Nový zdící systém KM Beta o tloušťce pouhých 200 mm, umožňuje výstavbu bytových a občanských staveb až do pěti podlaží a přitom zachovává všechny výhody vápenopískového zdiva. Systém se aplikuje na tenkovrstvou zdící maltu. V novém rozměru jsou i bloky SENDWIX 14 a 7 DF - LD pro vedení elektroinstalace.

### Creaton Futura

Mezi preferované modely roku 2016 byl pro český trh zařazen také osvědčený model Futura od německého výrobce Creaton. Jedná se o tašku s vlnou se spotřebou od 10,8 ks/m<sup>2</sup>, která je díky propracovanému systému bočních a hlavových drážek vhodná pro nízké sklony střech od 10° (s příslušnou doplňkovou hydroizolační vrstvou).



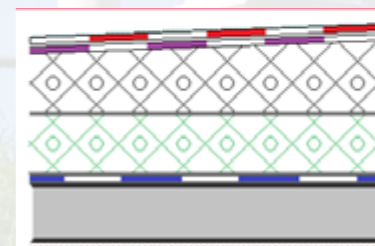
### iWindow od SKYLUX

Moderní stavby vyžadují moderní řešení. Firma AG Plastics využívá svých dlouholetých zkušeností v oblasti střešních světlíků a od 1.7.2016 uvádí na trh novou řadu bez svrchní kopule. iWindow2 a iWindow3 se díky velmi tenkému orámování z eloxovaného hliníku o tloušťce 55 mm a tvrzenému sklu s keramickým lemováním velmi pěkně zakomponují do každé ploché střechy.  
www.skylux.cz



### KVK PUZZLE

Střešní stavebnice KVK PUZZLE je nový systém zateplení plochých střech. Spádování střechy je řešeno pomocí EPS 100 se spádem 2%. Skladba střechy obsahuje parozábranu, dvě vrstvy EPS a dvouvrstvou hydroizolaci z SBS modifikovaných asfaltových pásů. Systém KVK PUZZLE je připravený na skladech KVK PARABIT k dodání na vaši stavbu.



## NA SPRÁVNÉM UPEVNĚNÍ ZÁLEŽÍ

Velká úspora času díky rychlé montáži

Mimořádně velká nosnost  
Bezprostřední odvod zatížení do střešní konstrukce = zabezpečení proti poškození střešních tašek

Vysoká přesnost rozměrů - Dodáváme pro cca 50 modelů tašek

Dokonalá ochrana proti korozi  
Žárové pozinkování + práškové lakování



**Made in Germany**  
Otto Lehmann GmbH  
Berliner Str. 21 · D-93073 Neutraubling  
Tel.: +49 9401 786-0 · Fax: +49 9401 786-47  
www.otto-lehmann-gmbh.de

Solární a fotovoltaická zařízení na střeše ...

Dodáváme jistotu a bezpečnost.



## PRVNÍ CHODSKÁ - lyžování v Kitzbühel (Rakousko)

Stejně jako v předchozích letech se i letos konalo společné lyžování zákazníků PRVNÍ CHODSKÉ a DACH. V letošním roce jsme se sešli ve vyhlášeném rakouském lyžařském středisku Kitzbühel. Od 13. 3. do 19. 3. jsme využívali pohostinnosti rodinného hotelu Hechenmoos ve vesničce Aurach situované do těsné blízkosti lyžařského areálu. Celý lyžařský komplex nám vyšel vstříc s 209 km sjezdovek, které byly vybaveny 54 vleky, většinou formou kabinek nebo krytých a vyhřívaných sedačkových vleků. Velkou výhodou byl celodenní SKI bus, který měl zastávku přímo před naším hotelem. Tak se mohl každý účastník rozhodnout, kterou část lyžařského areálu si vyzkouší. Areál nabízel sjezdovky všech úrovní, od modré přes červenou a téměř nejzdatnějším i černé. Většina účastníků si nenechala ujít alespoň částečný průjezd tratě, kde se konají světové lyžařské poháry a alespoň vzdáleně nasát atmosféru opravdových



světových tratí. Ráno jsme začínali bohatou snídaní, abychom načerpali sílu na celodenní boj s alpskými sjezdovkami.

Dopoledne si všichni užívali výborně připravených tratí. Průjezd celým areálem na šířku trval cca 3 hodiny a byl opravdovým adrenalinovým zážitkem, který si vyžadoval v době oběda a nejen tehdy, zastávku v nejedné z mnoha horských restaurací s pestrou nabídkou místních jídel a nápojů. V odpoledních hodinách jsme se vraceli na hotel, kde na nás již čekalo několik saun a relaxační místnost. Po celodenním lyžování to byl opravdový balzám na tělo i duši. Večerní program byl zahájen večerí o 4 chodech a každý den se protáhl až do noci. Měli jsme možnost probrat pracovní i nepracovní věci, lépe se poznat a vymýšlet další společné akce.

Počasí až na jeden den nám velmi přálo a mnozí účastníci odjžděli opálení jak z přímořských letovisek. Ohlasy od zákazníků byly velmi pozitivní, většinou s vyslovením přání se opět sejít na lyžích příští rok.

Doufám, že si všichni na lyžích odpočinuli a už se těší na další rok. Začínáme na tom již pracovat, tak se těšte....

Petr Jelínek

## DACHDECKER – Golden River Ranch Mlýnek



Tradiční setkání se zákazníky pobočky Sokolov a Karlovy Vary, se tentokrát odehrávalo ve westernovém stylu nedaleko vesničky Kopanina 18. 2. 2016. Zájem zúčastnit se tematického večera byl opravdu velký, ve výsledku se na ranči sešlo téměř 90 zákazníků.

Po příjezdu účastníků na ranč, zahájil večer jednatel společnosti DACHDECKER pan Jaroslav Fabry. Po přivítání předal slovo majiteli ranče panu Zelinkovi, který krátce zavzpomínal na historii ranče, kompletní rekonstrukci a výstavbu nových budov v areálu.



Atmosféra na Golden River Ranch všechny pohltila. Grilované maso a zelenina se podávala z centrálního krbu, který se nacházel uprostřed roubenky. Hudebníci, kteří hráli



na kytaru, banjo, harmoniku a zpívali tradiční country písně, byli příjemnou kulisou tematického večera.

Po společné večerí byl pro zúčastněné připraven tematický program. Společně se přemístili vyhlídkovým vláčkem do nedaleké haly, kde probíhaly ukázky: v první řadě si návštěvníci mohli vyzkoušet hod nožem a odvážnější i hod tomahavkem. Lukostřelba zaujala nejednoho pozorovatele. Program v hale zakončili jezdcí na koních se svou volnou jízdou a společnými figurami.

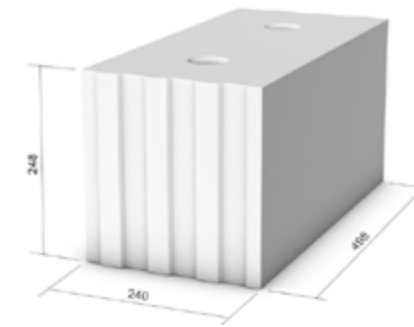
Večer se opravdu vydařil a tým DEG děkuje za skvělou atmosféru všem přítomným a těší se brzy na viděnou.



## KM BETA: Ušetřete náklady na topení s KMB SENDWIX

Rychlá a přesná výstavba, skvělé tepelněizolační a nepřekonatelné akustické vlastnosti jsou jen základními atributy uceleného stavebního systému SENDWIX od společnosti KM BETA.

KMB SENDWIX od největšího českého výrobce betonové střešní krytiny a vápenopískových cihel společnosti KM Beta a.s. je prvním uceleným a certifikovaným systémem vícevrstevných konstrukcí na českém trhu.



Byl navržen pro energeticky úsporné, nízkoenergetické a pasivní domy. Jeho základem je vápenopísková cihla nebo kvádr, které se používají ke zdění vnitřní nosné a v některých variantách také vnější pohledové stěny.



Zdicí prvek SENDWIX je zhotoven z vápna a přírodního křemičitého písku a je vytvrzen účinkem páry za vysokého tlaku. Součástí systému jsou také prvky pro zdění příček, překlady, věncovky, lícové a komínové zdivo, zdicí a spárovací malty, lepidla a pomocný materiál.

Přednosti systému KMB SENDWIX



spočívají v nadstandardních tepelně technických, akustických a statických hodnotách, které vyjadřují tyto parametry: tepelný odpor  $R = 6,87 \text{ m}^2\text{K/W}$ , součinitel prostupu tepla  $U = 0,14 \text{ W/m}^2\text{K}$ , index vzduchové průzvučnosti  $R_w = 54 \text{ dB}$ , pevnost  $40 \text{ MPa}$ , požární odolnost - třída A - nehořlavé, radioaktivita  $I = 0,2$ , a pracnost -  $0,52 \text{ Nh/m}^2$ . Dané hodnoty výjimečně splní i některé běžné stavební systémy, vždy však pouze v jednom, maximálně ve dvou parametrech. V celém souhrnu budete nejspíš podobné vlastnosti hledat marně, s výjimkou stavebního systému KMB SENDWIX.

Kromě tepelné ochrany budov je důležitým parametrem otázka tepelné akumulace. Obecně lze konstatovat, že vysoká tepelná akumulace je u trvale obydlených staveb s nízkými požadavky na rychlost změny teplot v interiéru velmi prospěšná.



Pokud je stavba dobře izolovaná a dostatečně masivní, stačí vnitřní tepelné zisky a naakumulované teplo k tomu, aby zajistily požadovanou vnitřní teplotu kolem  $21 \text{ °C}$  po celý den, i když teplota v exteriéru na delší dobu výrazně poklesne. Jestliže vnitřní části obvodových



stěn, vnitřní stěny, stropy a podlahy dokážou akumulovat dostatek tepla, působí v interiéru jako stabilizátor teploty v zimním i letním období.

Navíc dokonalé tepelně technické, akustické a statické parametry dosahuje KMB SENDWIX díky vysoké pevnosti zdicích prvků při výrazně menších tloušťkách stěn (pevnost cihel nabízí velmi štíhlé nosné stěny již od tloušťky  $175 \text{ mm}$ ), čímž dochází k významným úsporám zastavěné plochy a rozšíření obytné plochy. I z tohoto důvodu jsou vápenopískové cihly KMB SENDWIX úspornějším řešením proti třeba páleným červeným blokům.

Více o systému na [www.sendwix.cz](http://www.sendwix.cz). Všechny stavební materiály KM BETA lze výhodně zakoupit na e-shopu [www.shop.kmbeta.cz](http://www.shop.kmbeta.cz)

## S KM Betou je to hračka!

Tašky, zdivo i malty už vyrábíme dlouho a poctivě. Proto jsme největší domácí výrobce stavebních materiálů. Obráťte se na nás a připravíme vám ucelenou nejvýhodnější nabídku materiálů pro hrubou stavbu od jednoho dodavatele. **Vám pak zbude více času na hrani.**

[www.kmbeta.cz](http://www.kmbeta.cz) ☎ 800 150 200

**KM BETA**  
nejen střeška na dlouhá léta

STŘEŠNÍ  
KRYTINA

VÁPENOPÍSKOVÉ  
CIHLY

PÁLENÉ CIHLY  
A STROPY

MALTOVÉ  
SMĚSI

## JAK TO VIDÍ ZA DACHDECKER Petra Dlouhá



## Osobnostní profil

**Jméno:** Petra Dlouhá

**Funkce:** Prodejce

**Od kdy jste ve firmě:** 10. 2011

**Na čem si nejvíce pochutnáte:**

Na čemkoliv dobrém

**Oblíbený dopravní prostředek:**

Automobil

**E-mail:** dlouha@dachdecker.cz

**1) Jaká je náplň Vaší práce? Co Vám v roce 2015 udělalo největší radost?**

Ve firmě pracuji na pozici prodejce. Mám svěřené firmy, o které se starám. Zpracovávám jim cenové nabídky, objednávky, zajišťuji firmám objednání zboží, závoz na stavbu a provádím následnou fakturaci. S firmami jsem v každodenním kontaktu. Radostí v minulém roce bylo hned několik. V první řadě se nám podařilo vytvořit silný stabilní prodejní tým. Lepší kolegyně jsem si nemohla přát. Dalším úspěchem je dle mého zachování

přízně zákazníků i přes komplikace způsobené uzavřením mostu, která trvá dodnes. Zákazníci, kteří k nám jedou z Litoměřic, Ústecka a Českolipska absolvují kolony skrz celé město. Přesto si k nám cestu našli, a i díky nim se nám podařilo splnit plán obrátu pro rok 2015.

**2) První čtvrtletí je za námi – jak hodnotíte jeho vývoj?**

Každoročně v tomto období zdrazují výrobci betonových i pálených krytin své výrobky. Realizační firmy

o této skutečnosti vždy v předstihu informujeme, proto většina z nich nakupuje již jisté zakázky ještě před zdražením. Mírná zima nám pomohla v tom, že zákazníci i v těchto měsících, kdy většinou kvůli počasí „odpočívali“, mohli pracovat na svých zakázkách, tudíž se nám obrátově dařilo.

**3) Jaký sortiment se u Vás nejvíce prodává (který zaznamenal nárůst oproti loňsku)?**

Litoměřicko je dle mého názoru hlavně taškový kraj. Je to dáno památkovou lokalitou. Nejprodávanejším u nás jsou proto tašky keramické i betonové. V letošním roce máme nárůst v prodeji střešních oken. Napomohla tomu i jedna velká zakázka (55 oken).

**4) Jak Vaši zákazníci vnímají prodejní akce?**

Tyto akce zákazníci vnímají pozitivně. Každý z nás je rád, když dostane něco navíc. Díky těmto akcím máme možnost své zákazníky poznat i jinak než pracovně.

## JAK TO VIDÍ ZA PRVNÍ CHODSKOU Jana Hrdličková



## Osobnostní profil

**Jméno:** Jana Hrdličková

**Funkce:** Prodejce

**Od kdy jste ve firmě:** 2007

**Na čem si nejvíce pochutnáte:**

Těstoviny

**Oblíbený dopravní prostředek:**

automobil

**E-mail:** jhrdlickova@chodska.cz

**1) Jaká je náplň Vaší práce? Co Vám v roce 2015 udělalo největší radost?**

Mám radost z dvojitého posílení našeho týmu :) Jak se říká, „ve dvou se to lépe táhne“, takže mám radost z nové kolegyně na prodejně, což je Soňa Bosáková, tak i ze skladníka Ládi Matulky. Celkově tvoříme skvělý tým, se kterým dokážeme poskytnout opravdu kvalitní servis pro naše zákazníky. Ať už se jedná o naceňování zakázek obrátem, ohýbání různých lemování ke střešům, na které nemají naši zákazníci během sezóny čas, až po operativní dopravu zboží na stavbu.

**2) První čtvrtletí je za námi – jak hodnotíte jeho vývoj?**

Na to, že jsme měli v lednu inventury a otevřeli jsme až 11. 1. byl leden úspěšný měsíc, počasí nám přálo. V únoru se prodej mírně utlumil, občas sněžilo, jindy mrzlo, ale březen nám vše vynahradil. Sezóna se rozjíždí velice slibně a my všichni se letos těšíme na to, že nás čeká úspěšný rok.

**3) Jaký sortiment se u Vás nejvíce prodává (který zaznamenal nárůst oproti loňsku)?**

Vzhledem k tomu, že jsme blízko Brna, se u nás prodávají šlapanické tašky Brněnka a Francouzská. Ale ani Bramac nezůstává pozadu a dá se říci, že je to tak 50/50. Také jsme slibně rozjeli prodej OSB desek a celkově dřevosortimentu. V tomto produktu jsme loni pocítili největší nárůst a i letos bychom chtěli naskladnit více materiálů, ať už KHV hranolů, trámů apod. Také bychom se chtěli letos zaměřit na podporu prodeje sádkartonů a fasád.

**4) Jak Vaši zákazníci vnímají prodejní akce?**

Zákazníci to vnímají pozitivně, a my jsme rádi, že je můžeme při jejich práci takto podpořit. Jsem o tom přesvědčená z množství objednávek, které jsme realizovali v únoru a březnu, kdy probíhaly akce PRVNÍ CHODSKÉ na tašky Bramac Classic Protector a poté na fólie k taškám za zvýhodněnou cenu.

Je to fajn, podpořit prodej a rozběhnout sezónu právě takovými akcemi.

# SATJAM Rapid: Revoluce ve výrobě

**SATJAM®**  
střechy · okapy · trapézy

Vzhledem k neustále se zvyšující oblíbě střešní krytiny SATJAM Rapid a nárůstu její produkce jsme přistoupili k zásadní proměně naší výrobní linky. U osvědčeného zhotovitele strojního zařízení pro výrobu této krytiny, německé firmy Schleich, jsme objednali konstrukci a sestavení nové výrobní linky. Ta nám umožňuje produkci krytiny ve vyšší kvalitě a taktéž rozšíření nabídky této krytiny o některé inovativní prvky, při nezměněné šířce a tvaru krytiny.



**Rapid 510**  
Základní



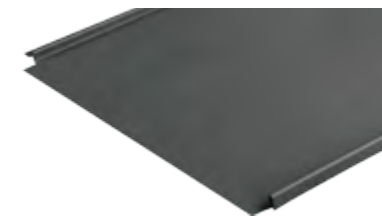
Hlavní inovací je možnost provedení zástřihu krytiny přímo při výrobě, zatímco dříve se řešil ručně až na stavbě. Pro všechny, kdo preferují původní tvar, máme připraveno základní provedení krytiny SATJAM Rapid. Nabízíme v něm jednoduché a designově čisté řešení bez středových prolisů a bez zástřihu. Tento typ je označen jako SR 510.

**Bez zástřihu, s prolisem**



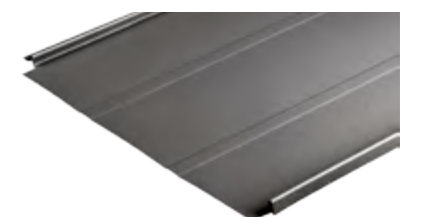
Také typ SR 510 L zůstává bez zástřihu. Oproti základnímu provedení se liší dvěma středovými prolisy. Mikroprofilace dodává krytině osobitý vzhled a eliminuje mírné zvlnění povrchu.

**Se zástřihem, bez prolisu**



Hladká varianta se zástřihem z výroby je zcela nová. Označujeme ji jako SRZ 510. Zástřih na konci krytiny pro osazení na okapním plechu se již na stavbě neprovádí.

**Se zástřihem a s prolisem**



Také oblíbená mikroprofilovaná verze se dvěma prolisy má nyní novou variantu s koncovými zástřihy již z výroby. Objednávejte ji pod typovým označením SZR 510 L.

**Rapid 310:** Pro zúženou variantu krytiny SATJAM Rapid 310 jsou k dispozici shodná provedení jako u širší krytiny SATJAM Rapid 510.

## Soundcontrol™

Další připravovanou významnou inovací v průběhu roku 2016 je nabídka krytiny SATJAM Rapid 510 s protihlukovou úpravou Soundcontrol™. Jde o aplikaci tlumivých vložek na rubovou stranu krytiny, což přispívá ke zlepšení akustických

parametrů střešní krytiny při dešti a větru. Laboratorně naměřené snížení hlučnosti je o přibližně 6 dB a my jsme přesvědčeni, že uživatelům přinese zlepšení akustické pohody zejména v obytných podkrovcích.

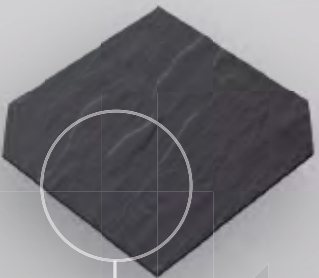


### VLÁKNOCEMENTOVÁ KRYTINA ETERNIT

Pálené tašky značky Creaton patří ke stálícím evropského trhu. Díky zastoupení společnosti Creaton South East Europe mohou jejich přednosti ocenit i čeští zákazníci.

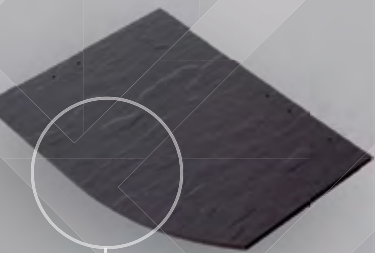
Společnost Creaton zahájila v Německu výrobu pálených tašek už v roce 1884. Kvalitou svých výrobků si brzy vydobyla pevné místo na domácím i zahraničním trhu. Díky použitým výchozím surovinám a moderní výrobní technologii se krytina vyznačuje vysokou trvanlivostí a odolností vůči povětrnostním vlivům. Creaton dnes patří k největším světovým výrobcům.

Sortiment Creaton nabízí mnohá kreativní řešení díky rozmanitosti modelů a barev. V široké nabídce naleznete jak klasické modely holandské vlny Balance či tradiční dvojité falcované tašky Rapido ve velkoformátovém provedení, tak modely menšího formátu Harmonie či Ratio a bohatý sortiment bobrovek. Společnost Creaton také nabízí moderní ploché tašky Domino a Mikado.



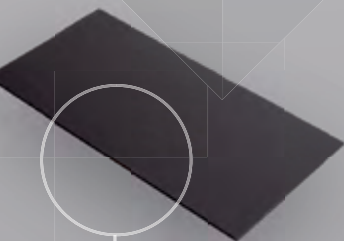
ŠABLONA 40x40 cm

- historicky nejpoužívanější typ eternitové šablony v České republice
- francouzské krytí (tzv. na koso) dodává střechu klasicky a zároveň originální vzhled



ŠABLONA 30x30 cm s obloukem

- široká nabídka základních a doplňkových tvarů
- šablony jsou vhodné i na provedení složitějších střešních detailů



OBDELNÍK 30x60 cm rovné nebo zkosené rohy

- dvojitě krytí zajišťuje vyšší odolnost vůči povětrnostním vlivům
- šablony jsou vhodné i na obložení svislých stěn

#### MODEL FUTURA

vyniká unikátním systémem bočních drážek Labyrint, díky kterému je taška vhodná i pro nízké sklonky střech od 10°. Vysoké dvojité spodní i horní boční drážky vytvářejí spolehlivou bariéru vůči vodě i v extrémních povětrnostních podmínkách.



LABYRINT SYSTÉM BOČNÍCH DRÁŽEK



#### MODEL HARMONIE

vychází z tradičního tvaru tašky s vlnou. Díky spotřebě cca 14,5 ks/m<sup>2</sup> a možnosti posuvu až 25mm se řadí mezi nejvíce flexibilní maloformátové tašky. Harmonie vyniká svými užitnými vlastnostmi a širokou škálou barev, je vhodná pro venkovské i městské objekty.



#### MODEL RATIO

dvojitě falcovaná taška Ratio je dokonalou kombinací klasiky a kvality v optimalizovaném formátu se spotřebou cca 11,7 ks/m<sup>2</sup>. Systém bočních a hlavových drážek zaručuje bezpečnost za každého počasí.



#### BOBROVKY CREATON

představují bohatý sortiment vhodný především pro historické objekty. Vybírat lze z mnoha variant: klasický model Klasik, Ambiente se speciálním tvarem řezu či Profil s drážkovaným povrchem.



Bobrovky vynikají širokou škálou barev s glazovaným či engobovaným povrchem.

**CREATON**  
PŘIROZENĚ "UDÁVÁ TÓN"



Lindab rozšířil svou nabídku profilovaných střešních krytin Topline, Mega a Ideal. Nyní jsou k mání i ve variantě STRONG ze silnějšího plechu o tloušťce 0,6 mm, která je extrémně pevná a poskytne tak dokonalou ochranu pro domy zejména v náročnějších klimatických podmínkách. Navíc krytina je daleko odolnější proti poškození už při montáži. Jen velmi těžko ji proslápnete a oceníte jistě i to, že se při manipulaci neprohýbá a nedeformuje.

„Profilované střešní krytiny Topline, Mega a Ideal ve variantě STRONG jsou ještě odolnější – například proti krupobití, proslápnutí či deformaci během montáže. Varianta STRONG je k dispozici ve čtyřech nejvyhledávanějších barevných odstínech – cihlově červené, tmavě červené, hnědé a tmavě šedé. Profílce u uvedených krytin zůstává stejná: u krytiny Lindab Ideal je výška vlny 27 mm, u Lindab Mega 30 mm a Topline 42 mm,“ uvádí Marek Dítě, produktový manažer společnosti Lindab s. r. o.

Dodávají se v povrchové úpravě Classic, Premium nebo Elite. U střešní krytiny Topline přidává Lindab ještě povrchovou úpravu Classic mat. Lindab Topline má díky svému



Střešní krytiny

vysokému profilu 42 mm větší tuhost a atraktivní vzhled s nepřehlédnutelnou výraznou vlnou. Krytina je navíc opatřena dokonale propracovanou pojistnou vodní drážkou, která v místě napojení slouží jako ochrana proti zatečení i při extrémních povětrnostních podmínkách. Vyrábí se v široké škále barevných odstínů, což dává možnost barevně sladit krytinu s okapovým systémem, fasádou či okolní zástavbou. Pro všechny profilované krytiny od Lindabu je společné, že mají hmotnost pouze 5 kg/m<sup>2</sup>.

Standardně dodává Lindab střešní krytiny do 10 pracovních dní. Na přání jsou také vyráběny jakékoliv klempířské prvky ve stejné barevné kombinaci, jako je dodávaná střecha.

Kontaktujte prodejce, nebo produktového manažera Lindab: [marek.dite@lindab.com](mailto:marek.dite@lindab.com)

**Lindab**  
**STRONG**

0,6 mm

Krytina Lindab TOPLINE a IDEAL je nově vyráběna i ve variantě STRONG. Kvalitní ocel tl. 0,6 mm dodává krytině extrémní pevnost a v kombinaci s výškou vlny 42 mm u krytiny Lindab TOPLINE, tak nabízí dokonalou ochranu pro Váš dům.

Lindab TOPLINE STRONG  
Lindab IDEAL STRONG

V barvách: cihlově červená, tmavě červená, hnědá a tmavě šedá

- Střešní krytina Lindab v provedení STRONG
- zabraňuje deformaci během montáže
  - je extrémně odolná proti proslápnutí
  - má skvělou odolnost proti krupobití

Více informací na [www.lindabstřechy.cz](http://www.lindabstřechy.cz)

**Lindab**

**Zelená střecha Urbanscape bez větších nároků na únosnost střechy, pravidelnou údržbu a zalévání navrácí zeleň do měst, zlepšuje kvalitu venkovního i vnitřního prostředí a snižuje výdaje za energie.**



Významným přínosem zelených střech je ochrana střešního pláště a díky tomu až trojnásobné prodloužení jeho životnosti. Dále schopnost pohlcovat městský hluk, snižovat obsah CO<sub>2</sub> ve vzduchu a zachycovat prachové částice. V období častých přivalových dešťů představuje zelená střecha vysoce účinné řešení k zadržení dešťové vody, kterou města zpravidla jinak nezvládají rychle odvádět. U komerčních budov se například z tohoto důvodu počítá koeficient za platbu srážkových vod snížený o 90% za každý m<sup>2</sup> zazeleněné plochy. Zelené střechy dále eliminují jev tzv. městských tepelných ostrovů. Teplota zelené střechy je v letních měsících až o 40 °C nižší než u klasické střechy a nesálá tolik tepla do svého okolí, naopak prostředí s vyšší teplotou ochlazuje. Skladba zeleného střešního pláště má lepší parametry i co se týče prostupu tepla

# KNAUF INSULATION

konstrukcí. Obě skutečnosti ovlivňují vnitřní tepelnou pohodu v interiéru. V létě se interiér méně přehřívá a spotřeba energie na provoz klimatizace se sníží až o 75 %. V zimě naopak může spotřeba energie na vytápění klesnout až o 25 %.

Zelená střecha Urbanscape od Knauf Insulation je navržena tak, aby byla odolná, téměř bezúdržbová a nemusela se pravidelně zalévat. Substrát tvoří kamenná vlna Urbanscape Green Roll s rozptýlenými vysoce nasávkavými částicemi. Ty na sebe vážou vodu a v období sucha ji uvolňují. Druhým předpokladem téměř bezúdržbové střechy jsou nenáročná rostliny na vláhu. Dodávaný zelený koberec se skládá z 10 až 12 druhů rozchodníků. Rostliny oplývají silně dužnatými listy, v těch uchovávají značné množství vody a to jim umožňuje přežít letní žár a období sucha i bez soustavné péče. Dobře snáší teploty od -25°C do +40°C.

Ucelený systém Urbanscape dále nabízí ochranné fólie proti prorůstání kořenů, drenážní a retenční drenážní fólie, které potřebnou vodu zadržují a nadbytečnou odvádějí.

### Pořízení zelené střechy Urbanscape

Položit zelenou střechu Urbanscape není nijak časově ani technicky náročné. Systém příliš nezatežuje konstrukci a může být proto použit i pro dodatečné zazelenění starších střech až do 10° sklonu. Skladba zelené střechy Urbanscape s plně dostačující 4 cm vrstvou minerálního substrátu v plně nasáklém stavu zatíží střechu 70 Kg/m<sup>2</sup>. Standardní extenzivní střecha se zeminou o vrstvě 10 cm zatíží střechu 134 Kg/m<sup>2</sup>. Na větší plochy se uplatňuje řešení v rolích. Variantou pro plochy do 50 m<sup>2</sup> jsou systémové dílce 50 x 50 cm.

Systémové řešení zelené střechy Urbanscape ve formě rolí stojí zhruba 1 100 Kč/m<sup>2</sup> bez DPH, ve formě modulů 50 x 50 cm zhruba 1 500 Kč/m<sup>2</sup> bez DPH.



1. Očistěte střechu koštětem. Zkontrolujte těsnost hydroizolace.
2. Ochrannou fólii Urbanscape použijte vždy, když hydroizolace není odolná proti prorůstání kořínků.
3. Drenážní fólii Urbanscape položte na celou plochu střechy.  
V místech střešních vstupů fólii prořízněte nožem se zahnutou čepelí.
4. Rozviňte Green Roll kolmo na drenážní fólii těsně vedle sebe.  
Můžete vynechat pás o šířce 20 cm na okraji střechy a později jej zasypat kačírkiem.
5. Kolmo na Green Roll rozviňte rozchodníkový koberec. Prázdná místa v rozchodníkovém koberci vyplňte rostlinami.
6. Zalévejte rozchodníky tak dlouho, než se Green Roll nasytí vodou.

## STŘEŠNÍ OKNA PRO NÍZKOENERGETICKÉ STAVBY

Výplně otvorů v nízkoenergetických a pasivních stavbách jsou jedním z hlavních faktorů ovlivňujících správný koncept celé budovy. Pokud je střešní okno do těchto objektů navrženo, musí být skutečně velmi pečlivě vybráno s ohledem na celkové



tepelné - technické parametry. Ve fázi projektu je vždy důležité řešit orientaci stavby a s ní spojenou orientaci všech otvorových výplní ke světovým stranám. Orientace všech oken a obzvláště střešních totiž ovlivňuje zásadním způsobem vnitřní klima. Skrz střešní okno se dostává do interiéru mnoho sálavého tepla, to může být výhodou i nevýhodou. Dále může být nesprávně navržené střešní okno nepříjemným tepelným mostem, který zásadně ovlivní fungování celého podkroví. Při správném projektu však není důvod se střešních oken v nízkoenergetických stavbách obávat.

Návrh stavby musí být vždy komplexní. To se samozřejmě týká i střešních oken. Přestože střešní okno může být minimálním otvorem, který zásadně neovlivní celkové tepelné ztráty budovy, může velmi negativně ovlivnit vnitřní klima. Zásadním problémem jsou nízké povrchové teploty způsobené nekvalitním oknem, špatně zvoleným typem okna nebo jeho špatnou montáží. Kondenzát či plísň, které následně vznikají, budou velkým problémem uživatele stavby.

Dříve bylo zvykem osazovat pod všechny otvorové výplně otopné těleso (radiátor). To pomáhalo zvyšovat povrchovou teplotu otvorových výplní. Díky tomu se výrazně eliminoval negativní jev kondenzace vzdušné vlhkosti na skle. V nízkoenergetických domech se však vytápění řeší velmi často bez použití radiátorů, například pomocí podlahového



vytápění. Ale i v případě, že je radiátor použit, je jeho účinek na snížení kondenzace vlhkosti na skle minimální. Důvodem je minimální energie, kterou musí radiátor interiéru předat. Jediné řešení je tedy použít vysoce kvalitní střešní okno, které má velmi dobrý součinitel prostupu tepla celým oknem - jak zasklením, tak i rámem. Tato okna mají nesrovnatelně vyšší povrchové teploty a kondenzace vodních par na jejich povrchu nastává v mnohem nepříznivějších tepelně-vlhkostních podmínkách.

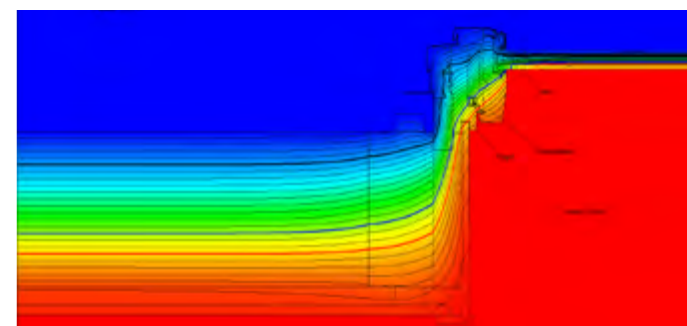
Společnost Roto střešní okna s.r.o. uvedla nyní na trh novou nízkoenergetickou řadu střešních oken RotoQ, která již v základní verzi dosahuje hodnoty součinitele prostupu tepla celým oknem  $U_w = 1,1 \text{ W/m}^2\text{K}$  s  $U_g = 1,0 \text{ W/m}^2\text{K}$ . V trojskle pak tato okna dosahují hodnoty součinitele prostupu tepla celým

**Roto**  
Střešní okna



oknem  $U_w = 0,78 \text{ W/m}^2\text{K}$  s  $U_g = 0,5 \text{ W/m}^2\text{K}$ . Tím RotoQ splňuje normou doporučený parametr pro pasivní domy. Jedná se tedy o ideální okno nejen do domů nízkoenergetických, ale i domů navrhovaných dle normou doporučovaných hodnot. Porovnáním hodnot zasklení a celého okna zjistíme, že okno RotoQ vykazuje vynikající hodnotu součinitele prostupu tepla rámem a minimalizuje lokální tepelné mosty. S tím souvisejí relativně vysoké povrchové teploty a rapidní snížení možnosti kondenzace interiérové vlhkosti. Těchto hodnot je dosaženo hlavně díky konstrukci rámu, zateplovacímu bloku a kvalitním distančním rámečkům. Robustní rám křídla je maximálně zapsán do rámu okna. Díky tomu a dvěma řadám těsnění se snižuje prostup tepla funkční spárou. Zateplovací blok, tedy pás tepelné izolace po celém obvodu rámu, eliminuje promrzání střešního okna z boku. Kvalitní kombinovaný distanční rámeček nerez/plast zajišťuje vynikající hodnotu lineárního činitele prostupu tepla  $\Psi$ .

Správný návrh okna v závislosti na tepelně technické parametry souvisí s vhodně zvoleným způsobem ovládání oken. V některých případech je praktičtější ovládání na horní hraně křídla, v jiných na spodní. Společnost Roto střešní okna s.r.o. nabízí obě tyto varianty. Produktová řada RotoQ má ovládání nahoře, řada Designo pak ovládání dole. V tepelných parametrech jsou střešní okna řady Designo srovnatelná s okny řady RotoQ. Designo R6/R8 dosahují ve dvojskle součinitele prostupu tepla celým oknem  $U_w = 1,2 \text{ W/m}^2\text{K}$  a v trojskle  $U_w = 0,8 \text{ W/m}^2\text{K}$ . Navíc má tato řada celoobvodové kování, které pomáhá správnému utěsnění funkční spáry a zlepšuje tedy neprůvzdušnost okna.



Teplotní pole – průběh teplot řezem střešního okna RotoQ

Projektant by si měl také uvědomit, kolik tepla může střešním oknem do interiéru projít bez návrhu stínění. Střešní okna situovaná k jihu mají v letním období enormní tepelné zisky. Ke všem typům střešních oken jsou dodávány vnější rolety, které odstíní značné množství sálavého tepla. První variantou jsou rolety lamelové, které zajistí 100% ochranu před teplem i světlem a současně zlepší tepelné vlastnosti v zimě. Další variantou jsou rolety screenové. Tyto rolety neodstíní veškeré teplo, ale může jimi procházet světlo do interiéru. Dle světových stran a použití místnosti je vždy nutné nějaký typ stínění navrhnout.

Střešní okna v nízkoenergetických domech nemusí znamenat problém. Je však skutečně důležité vybrat kvalitní střešní okna s výbornými tepelnými vlastnostmi a přitom neopomenout na vnější stínění. S takto navrženými střešními okny nebude problém s kondenzátem v zimním chladném období, ani s přehříváním v období letním.

## NOVÁ GENERACE PLOCHÝCH STŘECH KVK PARABIT

Ploché střechy se dnes stále častěji realizují bez mokrého procesu. Na vodorovnou nosnou konstrukci se neprovádí betonová mazanina nebo vrstva lehčeného betonu ve spádu, ale spádování střech se vytváří pomocí spádových desek z pěnového polystyrénu, na které se nalepí samolepící pásy a nataví vrchní modifikované asfaltové pásy.

## Lepená skladba střechy

U lepené skladby střechy se pěnový polystyrén připevňuje k podkladu lepidly. Prvky mechanického kotvení se u lepené skladby zpravidla nepoužívají, a proto nedochází ke snížení účinnosti parozábrany.

Jako první hydroizolace, která plní funkci parozábrany, a také zajistí prostory pod střechou proti zatečení, se nejčastěji používají asfaltové pásy ROOFSPECIAL G S4 - 15 mineral, které se natavují na ALP napenetrovaný betonový podklad.

Parozábrana PARAEAST AL+V S40 se používá u střech nad místnostmi s vysokou vlhkostí vzduchu, (například nad bazény).

Pěnový polystyrén se obvykle pokládá ve dvou vrstvách; spodní vrstva se pokládá z rovných desek EPS a vrchní vrstva se pokládá ze spádových desek EPS nejčastěji se spádem 2 %.

U novostaveb se také používá spádový polystyrén i s větším spádem například 3 %.



Pohled na plochou střechu s SBS modifikovanými pásy KVK PARABIT

Jako vrchní hydroizolace se často používají SBS modifikované asfaltové pásy ROOFSPECIAL PV S5 - 25 přírodní nebo ROOFSPECIAL PV S4 - 25 přírodní (shora s ochranným posypem z drčené břidlice).

Ze sortimentu KVK PARABIT se ve skladbách střech uplatňují i další SBS modifikované asfaltové pásy řady Elastodek, Paraeast nebo Skloddek.

Spodní hydroizolační vrstvu tvoří samolepící asfaltové pásy s nosnou vložkou G (skleněná tkanina; 200 g/m<sup>2</sup>) ROOFSPECIAL G30 -20 FIX nebo



Barvy břidlicového posypu modifikovaných asfaltových pásů KVK PARABIT

s nosnou vložkou V (skleněná rohož 60 g/m<sup>2</sup>) PARAEAST FIX V30, které se nalepí na povrch pěnového polystyrénu ve spádu.

Při použití samolepících modifikovaných asfaltových pásů se minimalizuje riziko poškození pěnového polystyrénu. Samolepící asfaltové pásy se pokládají přímo na povrch pěnového polystyrénu a neoddělují se žádnými separačními vrstvami.

Systém vyspádování střech a skládání desek pěnového polystyrénu může být různý. V důsledku tlaku na co nejnižší cenu se ploché střechy nejčastěji budují z různých typů EPS. Nepochůzná střecha, střecha bez provozu, se často zateplují se spodní vrstvou z EPS 70 a s vrchní vrstvou z EPS 100. Minimální tloušťka tepelné izolace musí být navržena s ohledem na požadavky ČSN 73 0540-2.

## Poradenství stavebních techniků KVK PARABIT

Technické oddělení KVK PARABIT zpracovává návrhy skladby izolací, které se osvědčily ve stavební praxi. Skladby střech se ověřují stavebně technickými výpočty pro různá prostředí budov.

Pro vybudování vodotěsné střechy je velmi důležité správné opracování koutů a rohů hydroizolacemi, které je uvedeno na [www.kvkparabit.com](http://www.kvkparabit.com) v příručce „Jak na to“. Poradenský servis KVK PARABIT je k dispozici pro konzultace a pro zpracování dalších detailů jako jsou prostupy nebo dilatace. Při zateplování obvodového pláště a střech budov je nutné v oblastech okrajů střech a u dalších detailů navrhnout a správně provést různé konstrukce, které souvřívají izolaci vyztuží a umožní namontovat žlaby, háky,

okapy a další klempířské konstrukce. SBS modifikované asfaltové pásy je možné při jejich natavování ohýbat na pravý úhel, a tak detaily okolo potrubí, kouty a vnější hrany u atik lze jednoduše vytvarovat z modifikovaných pásů na stěnách atik i v blízkosti nástaveb technických zařízení budov. I pěnový polystyrén se jednoduše může upravit do požadovaného tvaru. Důležitou součástí střech jsou i hromosvody.

## KVK PUZZLE střešní stavebnice

Novinkou roku 2016 je střešní stavebnice KVK PUZZLE.

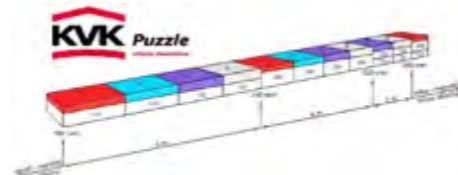


Schéma jednotlivých dílů střešní stavebnice

Systém KVK PUZZLE je určený pro novostavby i pro rekonstrukce plochých střech obytných budov. Spádování střechy je řešeno pomocí EPS 100 se spádem 2 %. Skladba střechy obsahuje parozábranu, dvě vrstvy EPS a vrchní dvouvrstvou hydroizolaci z SBS modifikovaných asfaltových pásů. Desky tepelné izolace z EPS jsou na podklad a mezi sebou lepeny PU lepidlem. Součástí KVK Puzzle střech je dodání lepidla pro lepení EPS desek za zvýhodněných podmínek.

Montáž KVK PUZZLE střech je jednoduchá a díky použití samolepících pásů rychlá.

Systém KVK PUZZLE je připravený na skladech KVK PARABIT k dodání na vaši stavbu.

Schéma jednotlivých dílů střešní stavebnice je vidět na obrázku: Kladečský plán pro pokládku spádových a rovných desek EPS zpracovaný do 2 pracovních dnů slouží, po jeho odsouhlasení zákazníkem, jako podklad objednání materiálu pro zateplení střechy.

Dodání systému KVK PUZZLE, který obsahuje desky EPS, asfaltové pásy a PU lepidlo se realizuje do 5-ti pracovních dnů v ČR a do 7-mi pracovních dnů na Slovensko.

Ing. Jaroslav Brychta, CSC.  
stavební technik

## VMZINC: Jan předejít problémům při lepení titanzinku



Díky životnosti a minimálním nárokům na údržbu je titanzinek vyhledávaným materiálem pro využití ve stavebnictví. Stále častěji se ovšem setkáváme s případy, kdy se na nás obrací překvapený majitel domu s tím, že klempířská konstrukce, kterou si pořídil s vědomím, že by jej měla přežít, po několika málo letech začíná korodovat.

Proč? Pojďme se blíže podívat na nejčastější příčiny poruch TiZn oplechování spojeného lepením s podkladní konstrukcí:

- **Lepení PU pěnou** – zejména při zateplování bytových domů jsou často venkovní parapety lepeny tzv. „do pěny“. Tento velmi oblíbený postup je pro TiZn nevhodný a přímo snižuje životnost konstrukce.
- **Nesprávné nanesení lepicí hmoty** – při použití lepidel doporučených pro lepení TiZn je hmota nanášena tak, že umožňuje případnou korozi vlivem vlhkosti kondenzované na rubové straně plechu.
- **Vyrovňování podkladu lepicí hmotou** – nanášení lepidla v nadměrných tloušťkách vrstvy má přímý vliv na funkci a životnost spoje.
- **Nedodržení maximální délky dilatačních úseků** – přílišné namáhání lepeného spoje vlivem teplotní roztažnosti.
- **Prostřihy plechu** – řemeslník nahradí klempířskou úpravu prvku /např. boční kapsu/ tím, že plech prostřihne a následně utěsní tmelem. Tím zvyšuje riziko pronikání vlhkosti a životnost konstrukce snižuje z očekávaných desítek let na životnost tmelu, která je obvykle 2-5 let. Takto provedený tmelený spoj je nutno pravidelně udržovat.



Koroze Titanzinku - zatékání pod klempířskou konstrukcí

Všechny zmíněné chyby při aplikaci mají jediný důsledek – zatížení zadní strany titanzinkového plechu vlhkostí, která je přímou příčinou případného vzniku koroze. Korozi lze předejít buď odvětráním nebo zamezením přístupu vlhkosti na rubovou stranu plechu. I přes doporučení některých výrobců disperzních

montážních lepidel není pro lepený spoj odvětrání vhodné a to zejména na zateplených fasádách, kde je požadavek na utěsnění styku zateplovacího systému s klempířskými prvky. V případě použití disperzních lepidel je doporučeno opatřit zadní stranu klempířského prvku ochranným nátěrem. Toto není potřeba při použití rozpouštědlových lepidel, /např. výrobek Enkolit/, která chrání rub plechu. Předpokladem je ovšem 100% pokrytí povrchu, které v praxi nebývá vždy dosahováno.



Vnější projev přítomnosti koroze na rubové straně Titanzinkovém plechu.

Jak tedy přistoupit k lepení titanzinkového plechu bezpečně a s jistotou? Základem je výběr vhodného materiálu, který omezí rizika spojená s technologickou nekázní při montáži. Takovým řešením je například výrobek VMZ Zinc Plus. Titanzinkový plech, který je na rubové straně chráněn kompozitním lakem. Ochranná vrstva o tloušťce 60 mikronů nejen snižuje riziko vzniku koroze, ale také zajišťuje dostatečnou soudržnost lepeného spoje. Ochranná vrstva je navržena tak, aby bylo možno VMZ Zinc Plus zpracovávat ohýbáním, drážkováním nebo profilováním stejně jako



VMZINC PLUS - Titanzinkový plech s kompozitní ochranou rubové strany.

běžný TiZn plech. Výrobek je dále vhodný pro použití na neslučitelných podkladech a všude tam, kde není prostor pro dostatečné odvětrání. Vzhledem k tomu, že lícová strana je bez ochranného nátěru, jsou všechny charakteristické vlastnosti titanzinku zachovány jako u běžného TiZn plechu. Výrobek je dodáván v povrchových úpravách Natural, Quartz a Anthra.

## STŘECHY KUČERA – České Budějovice

**Realizační firma:**

STŘECHY KUČERA

**Dodavatel:** PRVNÍ CHODSKÁ**Termín realizace:** 2014**Místo realizace:** Jesenice, Praha**Použitý materiál:**

Lindab CLICK



## Hartl - Dolejš - Marek /Střechy Cheb/

**Realizační firma:**

Hartl - Dolejš - Marek /Střechy Cheb/

**Dodavatel:** DACHDECKER Sokolov**Termín realizace:** 05/2015**Místo realizace:** Lipná**Použitý materiál:** nadkrokvní izolace IKO, Drdlíkův dřevěný šindel

## TESAŘSTVÍ TŮMA - Praha

**Realizační firma:**

TESAŘSTVÍ TŮMA

**Dodavatel:** PRVNÍ CHODSKÁ**Termín realizace:** 11/2015**Místo realizace:** Okres Beroun**Použitý materiál:** KVH, OSB, FERMACELL, FASÁDNÍ OBKLAD SIBÍŘSKÝ MODŘÍN

## KLEMPÍŘSTVÍ Michal Neliba - Česká Kamenice

**Realizační firma:**

KLEMPÍŘSTVÍ Michal Neliba

**Dodavatel:** DACHDECKER Mělník**Termín realizace:** 01-03/2016**Místo realizace:** Vrátno – větrný mlýn**Použitý materiál:** PZ svitek tl. 0,6mm, střešní okna byla zakázková výroba.

Nyní za  
akční cenu  
**5.025,- Kč**  
~~10.652,- Kč~~  
80 x 80 cm

## MANŽETA PVC 35/30

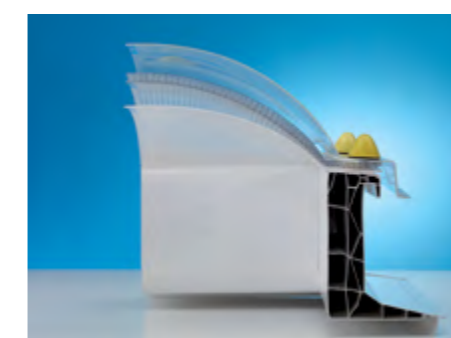
- UNIKÁTNÍ PVC MANŽETA V EVROPĚ
- MANŽETA JAKO JEDEN KUS
- VYNIKAJÍCÍ HODNOTA  $U = 0.89 \text{ W/m}^2\text{K}$
- NENÍ POTŘEBA DEMONTOVAT STÁVAJÍCÍ MANŽETU
- LEVNĚJŠÍ NEŽ SYSTEM Z RŮZNÝCH MODULŮ

Akce platí do 6. 6. 2016. Uvedená cena je bez DPH. Ostatní velikosti poptejte na info@agplastics.cz

Firma AG.Plastics je již více než 50 let výrobcem s širokým sortimentem plastových výrobků pro celé odvětví stavebnictví. Jako rodinný podnik, rozvíjí trvalou expanzi. Je jedničkou na trhu v Belgii a má pevné postavení i na trhu v mnoha evropských zemích. Pro zkvalitnění servisu pro zákazníky českého trhu v současné době připravuje výstavbu výrobního závodu v Milovicích. AG Plastics má tři divize: Střechy - Zimní zahrady - Transparentní desky. [www.skylux.cz](http://www.skylux.cz)

*Hello daylight* - Ahoj denní světlo - je moto, kterým je udáván směr rozvoje firmy. Hlavní činností tedy je vyrábět výrobky určené k prosvětlení interiérů. Skylux® jsou bodové světlíky, které firma nabízí ve 180 různých velikostech ve více než 10 000 možných kombinací. Kopule světlíků jsou akrylátové (PMMA) nebo polykarbonátové (PC) odolné proti vloupání ve tvaru oblouku nebo pyramidy v barvě opál, čiré nebo úpravou proti prohřívání (HEATSTOP). Jedno, dvou, tří, čtyř nebo dokonce pěti vrstvé kopule nám určují tepelně technické vlastnosti světlíku.

Firma AG Plastics dále nabízí kopule EP (Energy Profit), které ještě vylepšují tepelně technické vlastnosti. Jejich skladba v sobě obsahuje polykarbonátovou desku tloušťky

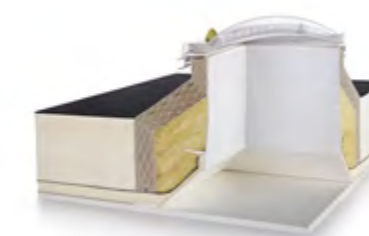


Skylux EP

10 mm nebo 16 mm profilovanou do tvaru kopule (viz obrázek Skylux EP). Hodnota součinitele prostupu tepla je například u typu EP16  $U_g = 0,85 \text{ W/m}^2\text{K}$ . Ve spojení

s typem světlíku Skylux® WINDOW je hodnota součinitele prostupu tepla dokonce  $U_g = 0,51 \text{ W/m}^2\text{K}$ . Skylux® WINDOW je typ světlíku, který firma AG Plastics nabízí pro použití zejména v interiérech, kde působí vzhledově velmi kompaktně a funkčně stejně jako prosklené okno. Nová konstrukce rámu umožňuje umístit elektricky ovládaný řetězový pohon pro otevření světlíku uvnitř rámu a není tedy umístěn na manžetě, kde by působil rušivým dojmem. V kombinaci s konkrétní manžetou může celý světlík Skylux® WINDOW dosáhnout hodnoty součinitele prostupu tepla až  $U_t = 0,72 \text{ W/m}^2\text{K}$ . Součástí každého světlíku je manžeta, které firma AG Plastics nabízí v několika provedeních a to manžety PVC, polyesterové a ocelové. Ocelové manžety převážně pro použití v průmyslových objektech jsou modulové ve výškách od 150 mm do 500 mm zateplené nebo bez zateplení. Ocelovou manžetu lze vyrobit i v kruhovém provedení stejně jako manžetu polyesterovou. Ty se vyrábí taktéž modulové ve výškách 150 mm, 300 mm a 500 mm. Pro zlepšení tepelně technických vlastností je vyráběna polyesterová manžeta 300 mm vysoká v tloušťkách 60 mm nebo 100 mm. Nejčastěji používané manžety jsou manžety PVC, které svou konstrukcí několika komor nabízí vynikající

hodnoty součinitele prostupu tepla. Zde se nabízí několik možností provedení. Standardní kolmé a šikmé v závislosti na použití a návrhu velikosti prosvětlení prostoru interiéru. V návaznosti na dlouholeté působení na trhu firma AG Plastics vytvořila manžetu typu PVC 35/30 (obrázek Manžeta 35/30) určenou pro rekonstrukce.



Manžeta 35/30

Manžeta PVC 35/30 je konstrukčně sestavena tak, aby bylo možno provést rekonstrukci střešního pláště bez vybourání (výměny) stávajícího světlíku. Tato manžeta se umístí nad stávající světlík, ze kterého se odmontuje pouze vrchní kopule. Následně se provede napojení vnitřního ostění se stávající a novou manžetou PVC 35/30. Kompaktnost systému Skylux® umožňuje na manžetu umístit všechny nabízené systémy otevírání, nebo kopuli namontovat pouze fixně.

Firma AG.Plastics je společností s největší skladovou zásobou světlíků v Evropě, která nyní posiluje svou základnu v České republice.

Ing. František Chlada





## DACHDECKER

### Dolní Rychnov

Bergmannova 95  
tel.: 352 350 151  
so@dachdecker.cz

### Karlovy Vary

Česká 3 - Tašovice  
tel.: 353 228 341  
kv@dachdecker.cz

### Mělník

Hořín 82  
tel.: 315 626 602  
me@dachdecker.cz

### Teplice

Anglická 1188  
tel.: 417 562 562  
te@dachdecker.cz

### Chomutov

Dolní 1415  
tel.: 474 638 733  
ch@dachdecker.cz

### Kladno

Vinařice-Barré  
tel.: 312 275 503  
kl@dachdecker.cz

### Litoměřice

Litoměřická kotlina 383  
tel.: 416 531 732  
lt@dachdecker.cz

## DACHPARK

### Pučery - Zásmyky

Pučery 72  
tel.: 321 790 652-3  
pucery@dachpark.cz

### Přelouč - Valy

Pardubická 34,  
tel.: 602 539 386  
prelouc@dachpark.cz

## PRVNÍ CHODSKÁ

### Klenčí pod Čerchovem

Klenčí pod Čerchovem 361  
tel.: 724 007 213  
klenci@chodska.cz

### Písek - Smrkovice

Smrkovice 194  
tel.: 602 182 773  
pisek@chodska.cz

### Kostelec nad Labem

T. G. Masaryka 576  
tel.: 724 267 263  
kostelec@chodska.cz

### Frýdek-Místek

17.listopadu 909  
tel.: 605 778 357  
frydek@chodska.cz

### Zbiroh (francíza)

Bezručova 145  
tel.: 605 281 647  
zbiroh@chodska.cz

### Plzeň

Jateční třída 28  
tel.: 606 685 136  
plzen@chodska.cz

### Planá u Mariánských Lázní

Nádražní 535  
tel.: 724 042 002  
plana@chodska.cz

### Vysoké Popovice

č.p. 254  
tel.: 724 433 973  
popovice@chodska.cz

### Přešov

Husova 667/19  
tel.: 702 037 594  
prerov@chodska.cz

### Bavoryně u Zdic (francíza)

Na Lhotkách 102  
tel.: 724 985 835  
zdice@chodska.cz

### Plzeň - Křimice

Chebská 27  
tel.: 739 503 706  
krimice@chodska.cz

### Klatovy

Jateční ulice  
tel.: 606 682 557  
klatovy@chodska.cz

### Pelhřimov

U Prostředního mlýna 2478  
tel.: 602 757 693  
pelhrimov@chodska.cz

### Český Krumlov

Za Jítonou 250  
tel.: 725 421 484  
krumlov@chodska.cz

### Rudná - Chrástany

Chrástany 140  
tel.: 602 247 825  
rudna@chodska.cz

### České Budějovice

Slévárenská 675  
tel.: 724 031 529  
budejovice@chodska.cz

### Uher. Hradiště - Kunovice

Osvobození 18  
tel.: 777 206 055  
kunovice@chodska.cz

### Nymburk (dceřiná firma)

Boleslavská 400  
tel.: 725 502 701  
nymburk@chodska.cz

**Přijďte se podívat k nám na jednu z našich poboček, nebo navštivte naše webové stránky.**